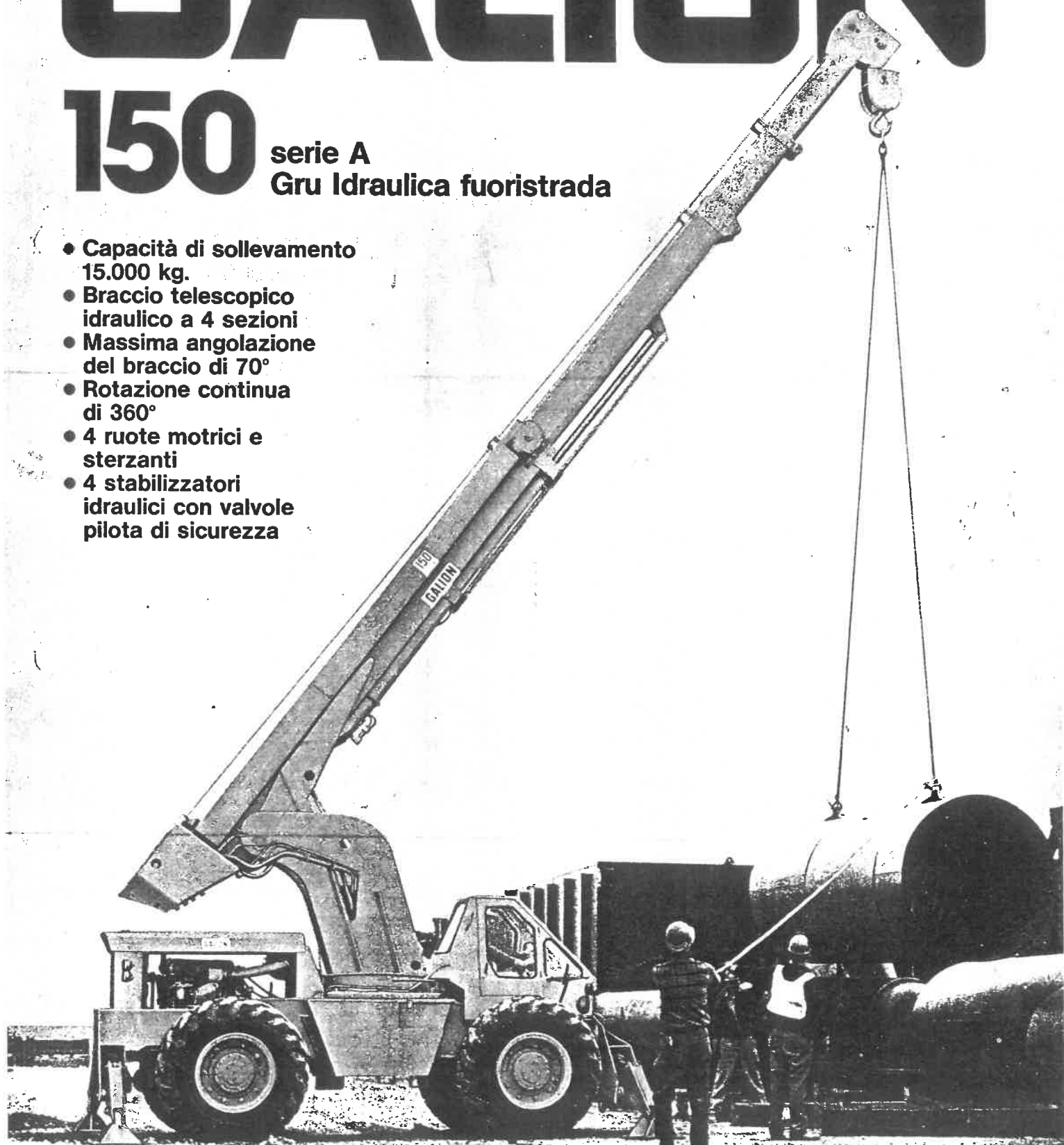


GALION

150 serie A Gru Idraulica fuoristrada

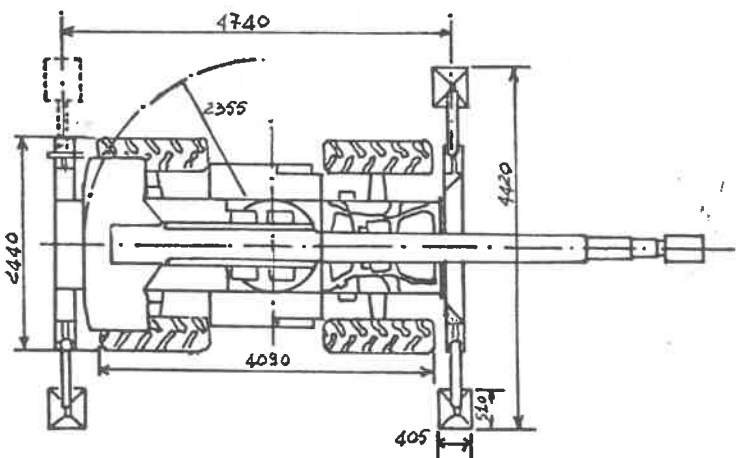
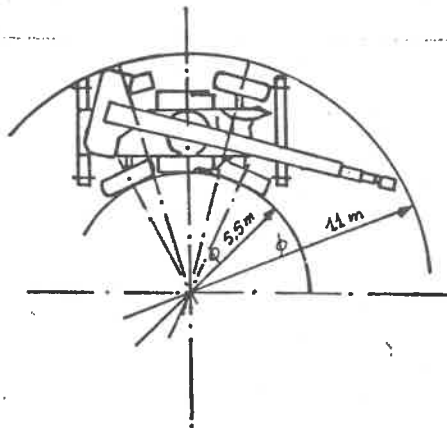
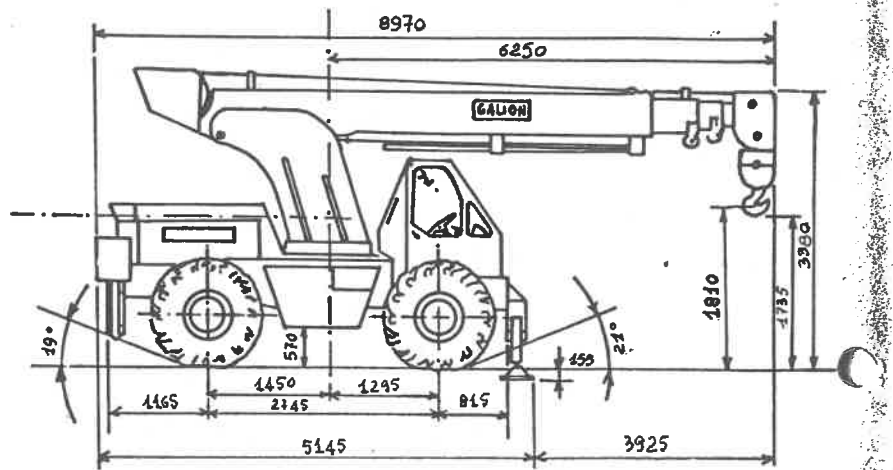
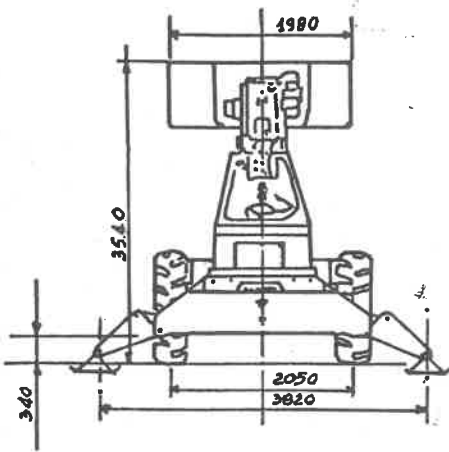
- Capacità di sollevamento 15.000 kg.
- Braccio telescopico idraulico a 4 sezioni
- Massima angolazione del braccio di 70°
- Rotazione continua di 360°
- 4 ruote motrici e sterzanti
- 4 stabilizzatori idraulici con valvole pilota di sicurezza



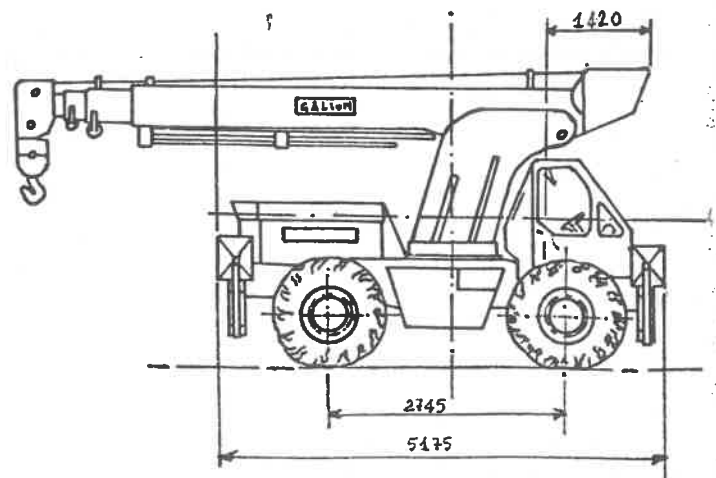
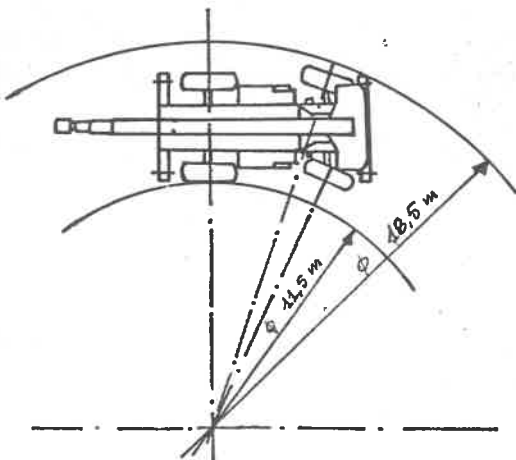
COMPTON

DIMENSIONI GENERALI

A. IN CONDIZIONI DI LAVORO



B. IN CONDIZIONI DI TRASFERIMENTO



RAGGIO DI LAVORO

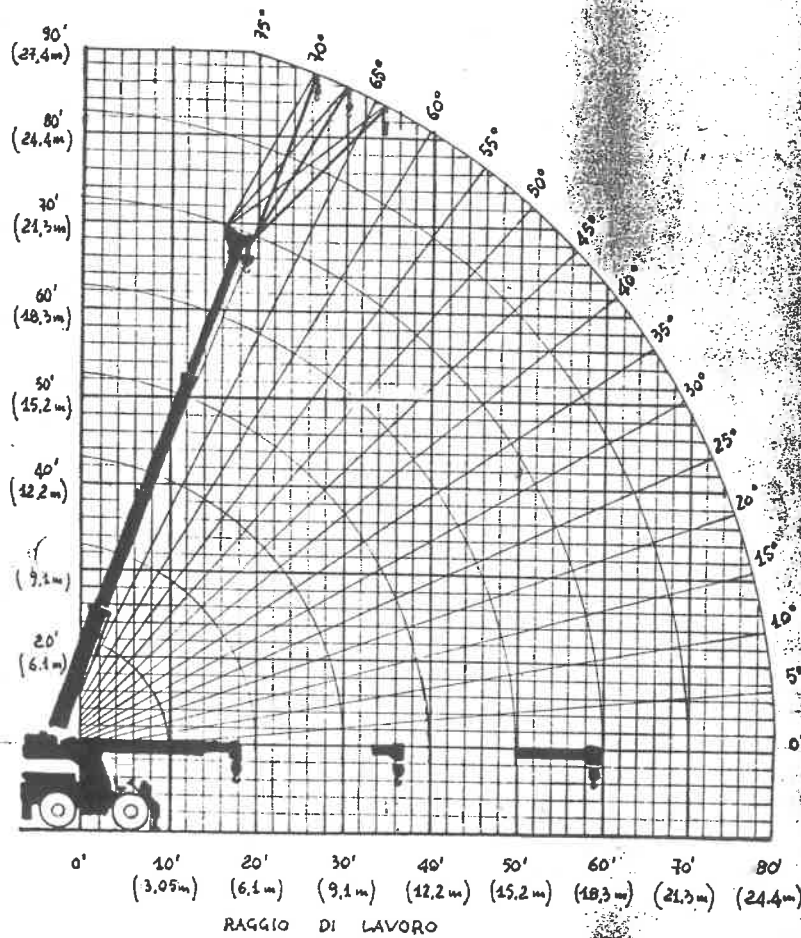


TABELLA DELLE PORTATE BRACCIO LUNGHEZZA MASS. m. 19,45

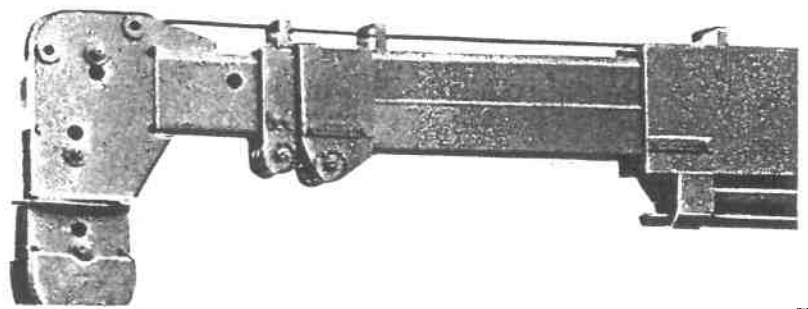
RAGGIO DI LAVORO	ROTAZIONE SU 360°		SUL FRONTE DELLA GRU	
	SENZA* STABILIZZ. STATICO E MOBILE KG.	CON STABILIZZ. KG.	SENZA* STABILIZZ. STATICO E MOBILE KG.	CON STABILIZZ. KG.
2,75	10.000	15.000	15.000	15.000
3,05	9.250	14.115	13.603	14.115
3,66	7.085	11.800	10.930	11.800
4,27	5.400	9.100	8.540	9.100
4,57	4.825	8.200	7.575	8.200
4,88	4.310	7.500	6.745	7.500
5,49	3.480	6.250	5.335	6.350
6,10	2.795	5.700	4.310	5.850
6,71	2.285	5.200	3.540	5.400
7,32	1.810	4.900	2.935	5.000
7,62	1.620	4.565	2.690	4.700
9,15	960	3.155	1.810	3.900
10,67	580	2.370	1.280	3.160
12,20	345	1.920	950	2.540
13,72	85	1.450	725	2.070
15,25	-	1.175	525	1.700
16,77	-	940	360	1.365
18,30	-	760	230	1.085

* - Con «MOBILE» si intende macchina traslante a 2 km/h con baricentro del carico non più di mt. 1.1 da terra.

- 1 - Le portate tengono già conto del peso del bozzello originale.
- 2 - Le portate indicate, con o senza stabilizzatori, sono i carichi massimi che possono essere sollevati con macchina poggiante su di un piano solido, livellato ed uniforme.
- 3 - Il peso delle imbracature, dei bilancini e di ogni simile dispositivo di manovra del carico è considerato parte del carico sollevato e per esso si deve tener adeguato margine.
- 4 - Il minimo numero di rinvii di fune per il sollevamento del carico si determina dividendo il carico da sollevarsi per kg. 2500, quando si usi fune da 14 mm. con carico di rottura di kg. 17.500.
- 5 - Le portate a macchina libera si intendono anche in traslazione con velocità non superiore a 2 km/h con carico disposto a non più di mt. 1.1 dal suolo.

● BRACCIO IDRAULICO A 4 SEZIONI

Il braccio idraulico GALION a 4 sezioni si sfilava e rientra da 6,25 a 19,45 mt proporzionalmente con notevole velocità. La corretta proporzionalità nell'entrata e nell'uscita delle sezioni è mantenuta costantemente, aumentando così la capacità di portata.



● JIB DA 6.10 MT. RIPIEGABILE

Può essere utilizzato in 3 diverse posizioni (-15°, -30°, orizzontale) e con una portata max di 2500 kg permette di aumentare considerevolmente le capacità di lavoro della macchina.



specifiche

Gru idraulica fuori strada "Galion" mod. 150-A

Caratteristiche Macchina Normale

4 Ruote sterzanti e motrici con disinnesto delle ruote anteriori - Freni idraulici sulle 4 ruote - Differenziale anteriore autobloccante "No-Spin" - Braccio scatolato a 4 sezioni sfilabile idraulicamente da 6,25 a 19,45 mt. - Pneumatici da 14:00x24 a 20 tele - Testa del braccio a 3 carrucole - Max. elevazione del braccio di 70° - Rotazione continua di 360° - Pompe idrauliche in tandem da 303 lt./min. - Cabina chiusa "de luxe" con retrovisori esterni - Sedile avvolgente regolabile - Contatore - Indicatore del livello combustibile - Termometri del convertitore di coppia e dell'acqua - Amperometro - Manometro olio motore ed olio trasmissione - Valvole pilota di sicurezza su tutti i cilindri idraulici - Chiusura di sicurezza del gancio - Indicatore della sterzata posteriore - Freni automatici del verricello e della rotazione - Valvole di sovrappressione sui circuiti del verricello e della rotazione - Convertitore di coppia - Trasmissione "Power-Shift" - Bozzello con gancio per tiro in 6° - Stabilizzatori idraulici con valvole pilota di sicurezza - Filtro dell'aria a secco - Impianto elettrico da 12 Volt - Alternatore da 42 Amp. - Segnalatore acustico - Attrezzi e manuali - Verificatura in giallo.

Dimensioni generali

Lunghezza totale mt 9,07
Larghezza totale mt 2,44
Larghezza con ruote invertite per ottenere maggiore stabilità sulle gomme . mt 2,67
Altezza totale mt 3,54
Raggio di sterzata mt 5,51
Peso ca. kg 18.600

Telaio

Lunghezza totale mt 4,73
Sezione longheroni al centro . mm 571x127
Sezione longheroni sugli assali mm 381x127
Ralla della torreta a sfere tipo "Shear-Ball"
Altezza da terra sotto stabilizzatori mm 381
Altezza da terra sotto assali mm 407

Assali

Anteriori e posteriori di tipo sterzante con riduttori epicicloidali.
Assale anteriore montato rigido sul telaio.
Assale posteriore con sospensione "Elastomeric" (non richiede alcun bloccaggio).
Ruote a disco da 10".

Freni servoassistiti

Idraulici di servizio sulle 4 ruote 432x102 mm
Meccanico di stazionamento sull'albero di trasmissione anteriore 340x51 mm

Sterzo

Anteriore a volante con servosterzo idraulico
Posteriore a leva idraulico.

Gru

Comandi Idraulici
Pompe idrauliche in tandem da 190 lt./min. e 113,5 lt./min.

Braccio

Sbraccio minimo in orizzontale del centro di rotazione mt 1,33
Sbraccio massimo in orizzontale dal centro di rotazione mt 5,90
Angolo di rotazione continua 360°
Massima elevazione 70°
Massimo raggio di ingombro del contrappeso mt 2,10
Altezza del gancio con braccio orizzontale mt 2

Prestazioni Gru

Tempo di sollevamento braccio .. 17,5 sec
Tempo di abbassamento braccio .. 16 sec
Velocità di rotazione 4 giri/min
Tempo di posizionamento stabilizzatori 3 sec
Tempo di ritiro stabilizzatori 3 sec
Velocità di sfilamento braccio, ca. 15,25 mt/min

Velocità di ritiro braccio, ca. 18,30/min
Velocità media tiro argano:

bassa 76 cm/sec
intermedia 127 cm/sec
alta 203 cm/sec
Max. velocità gancio con tiro in 6° 33,83 cm/sec

Diametro tamburo argano e carrucole normali

Tamburo argano mm 407
Carrucole mm 267

Prestazioni Argano

Max. tiro diretto, a tamburo vuoto kg 3.405
Tiro normale diretto kg 2.814
Capacità del tamburo dell'argano 137 mt di fune da 14 mm

Motore

Marca e tipo G.M. 4-53N
Numero cilindri 4
Ciclo Diesel
Tempi 2
Alesaggio e corsa mm 98,4x114,3
Cilindrata cmc 3.481
Impianto elettrico 12 Volt
Alternatore da 42 Amp.
Potenza 127 HP a 2.800 giri/min
Coppia max. 37mkg a 1.800 giri/min

Trasmissione "Power-Shift"

Velocità 4 avanti + 4 retromarce
Invertitore "Power-Shift"

Convertitore

Tipo Clark / C-272
Rapporto moltiplicazione coppia .. 3,1:1

Velocità

(variabili a mezzo acceleratore)

1^a km/ora 6,1
2^a km/ora 11,1
3^a km/ora 25,7
4^a km/ora 42,6
Max sforzo di traino 12.700 kg
Max pendenza superabile 93%

Accessori Facoltativi

Jib ripieghevole da 6,10 mt. - Indicatore d'angolo del braccio - Riscaldamento acqua calda in cabina - Sbrinatori - Fiancate cofano motore - Gancio di rimorchio - Fari, luci posteriori e lampiggiatori secondo Codice Stradale - Fari montati sul braccio e fari posteriori - Verricello anteriore o posteriore. - Altri a richiesta.



CO. MA. CO. s. r. l.

COMMERCIO MACCHINE PER COSTRUZIONI



Telefoni (0362) 23.76.01-2-3
Telex 315324 MACOSE - I

74100 TARANTO - VIA METAPONTO, 114
Tel. (099) 41104



GALION MANUFACTURING DIVISION
Dresser Industries, Inc., Gallion, Ohio, U.S.A.