

ausgestattet
gemeiner Code der Ökoinnovation(en)
samteinsparungen von CO2-Emissionen durch Ökoinnovationen (NEFZ)
Gas
Gas

rebarsarten außer Fahrzeuge mit reinem Elektroantrieb nach der Verordnung (EU) 2017/1151

CO2-Emissionen Kraftstoffverbrauch

Phase	g/km	g/km	l/100km
Phase 1	263	10.0	1.100
Phase 2	225	8.5	1.100
Phase 3	222	8.5	1.100
Phase 4	299	11.4	1.100
Phase 5	255	9.7	1.100

et. Kombiniert
je mit reinem Elektroantrieb und extern aufladbare Hybrid-Elektro-Fahrzeuge

ordnung (EU) 2017/1151

urage mit reinem Elektroantrieb

Verbrauch	l/100km	Verbrauch Elektrische Energie	Wh/km
Elektrische Reichweite	km	Elektrische Reichweite	km
Elektrische Reichweite	km	Elektrische Reichweite	km

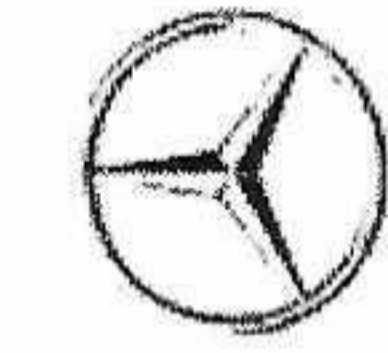
enehmigt nach den Konstruktionsvorschriften für die Beförderung
hrlicher Güter nach der UN-Regelung Nr. 105 der Wirtschaftskommission
ereinigten Nationen für Europa

Fahrzeugen mit besonderer Zweckbestimmung

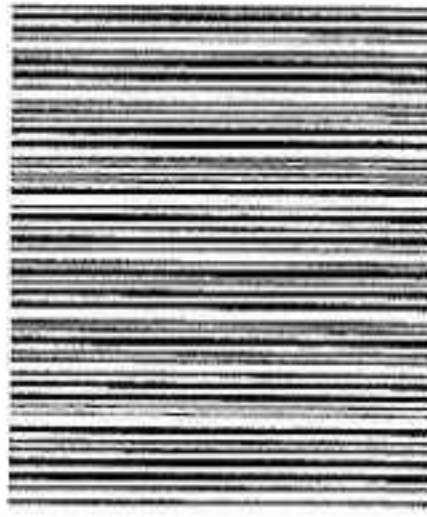
ichtung nach Anhang I Teil A Nr. 5 der VO (EU) 2018/858

erkerungen

max. 2445* zu 35; 21: 235 * 58160 115 113R auf 5,5Jx16 gR54; A2: 235* 58160 115 113R auf 5,5Jx16
* zu 41; max. * zu 42; max. * FZ w. mit Kurbelstreckentadargerät im Bereich 24 GHz ausger. *



Mercedes-Benz



2108507

EG-Übereinstimmungsbescheinigung
für vollständige Fahrzeuge

Christoph Jung

Jörg Homering

Mercedes-Benz

906BB35

2108507

0654303020X

Sprinter

IP-02_06_2020_3212-W1V-1

AT-02_06_2020_3200-W1V-1

E1-W1V-V11-00

-

RM-02_06_2020_3200-WDF-1

PR-02_06_2020_3200-W1V-1

-

N1

Mercedes-Benz AG, DE-70372 Stuttgart, Germany

Mercedes-Benz AG, DE-70372 Stuttgart, Germany

Mercedes-Benz AG, DE-70372 Stuttgart, Germany

Am Fahreritzkasten außen, geklebt

Anbringungsstelle der Fahrzeug-Identifizierungsnummer

im Motorraum hinten

09 Name und Anschrift des Bevollmächtigten des Herstellers

010 Fahrzeug-Identifizierungsnummer

011 Herstellungsdatum des Fahrzeugs

mit dem in der am 23.10.2020 erteilten Genehmigung e1*2007-36-0301-22 beschriebenen vollständiger Typ in jeder Hinsicht

überreicht

Das Fahrzeug kann zur fortwährenden Teilnahme am Straßenverkehr in Mitgliedstaaten mit Rechtsverkehr, in denen metrische Einheiten

für das Geschwindigkeitsmaßgerät verwendet werden, ohne weitere Typgenehmigung zugelassen werden

20.04.2021

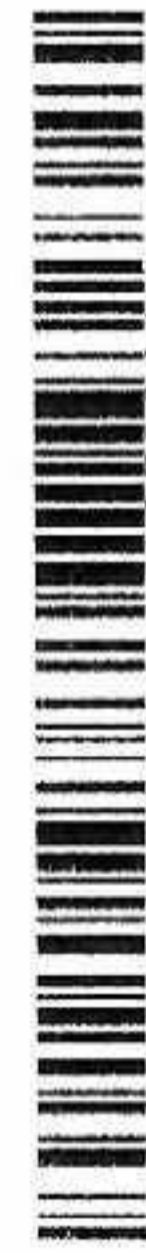
(Datum)

Stuttgart

(Ort)

Vermerke des Herstellers

amtliche Vermerke



W1V9076331P353066

6735750

KB531

3BA05328 6

i.v.

[Handwritten signature]

(Unterschrift)

(Unterschrift)

Leiter Gesamtfahrzeug Mercedes-Benz Vans

Leiter Qualitätsmanagement

(Dienststellung)

(Dienststellung)

275

