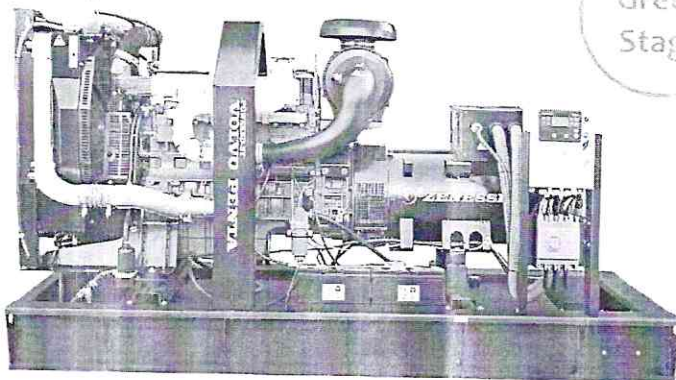




R101

ZENESSIS

SOLUTII ENERGETICE

VOLVOGreen
StageModel
ESE 350 TV

Racire cu apa



50 Hz



Trifazat



Diesel

350
315 kVA280
252 kW

GRUP ELECTROGEN DIESEL ESE 350 TV	STANDBY POWER (ESP)	PRIME POWER (PRP)
Putere (kVA)	350	315
Putere (kW)	280	252
Turatie (rpm)	1500	
Tensiune standard (V)	400 / 230	
Factor putere (cos phi)	0,8	
Amperaj (Amp)	456	

Certificari Endress Group Romania S.R.L.:

ISO 9001 : 2008, ISO 14001 : 2005, ISO 18001 : 2008.

Grupurile electrogene ZENESSIS sunt conforme CE, si sunt testate conform legislatiei EU privind nivelul de zgomot 2000 / 14 / EC.

Conditii ambientale de referinta: 1000 mbar; 25°C; 30% umiditate relativa; putere in conformitate cu normativele ISO 3046 / ISO 8528.

Prime power (PRP) – ISO 8528

Prime power (PRP) - reprezinta puterea continua pe care un grup electrogen este capabil sa o asigure în mod continuu în timp ce alimentează o sarcină electrică variabilă, atunci când funcționează pentru un număr nelimitat de ore pe an, în condițiile de exploatare convenite, intervalele de mentenanță și procedurile fiind efectuate în modul stabilit de către producător.

Standby power (ESP) – ISO 8528

Standby power (ESP) reprezinta puterea maximă disponibilă la o sarcina variabilă, în condițiile de funcționare prevăzute, pe care un grup electrogen este capabil sa o asigure, în caz de pană de curent sau in condiții de testare, intervalele și procedurile de mentenanța fiind efectuate în modul stabilit de producător.

S.C. Endress Group Romania S.R.L.

Birouri:

Bucuresti: km 16 A1 – Ciorogarla, Sos. Bucuresti, Nr. 108

Productie:

Germania, Grafenberg, Werner von Siemens, Str. 3

Romania, Bocsa, Str. Medresului, Nr. 17, jud. Caras – Severin.

CIRA DORIN-
TIBERIUDigitally signed by
CIRA DORIN-TIBERIU
Date: 2021.07.07
17:17:53 +03'00'

1. MOTOR DIESEL

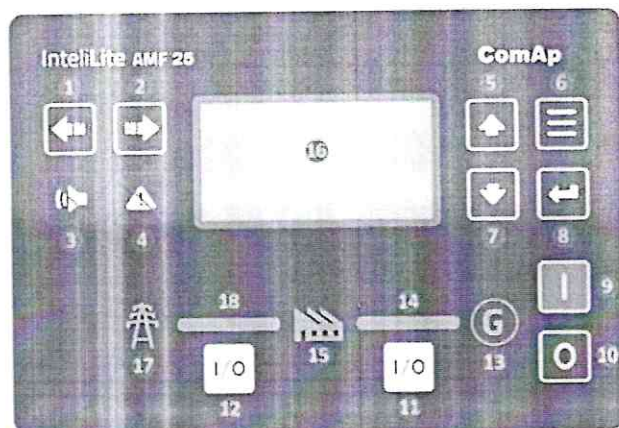
SPECIFICATI MOTOR	
Tip	VOLVO
Model	TAD1341GE
Nr. cilindri & dispunere	6 in linie
Sistem racire	Cu apa
Sistem injectie	Injectie directa cu turbocompresor si intercooler
Cilindree (l)	12.78
Putere maxima standby (kWm)	302
Turatie (rpm)	1500
Diametru interior & cursa (mm)	131 x 158
Factor compresie	18,1:1
Regulator	Electronic
Capacitate totala ulei (l)	36
Capacitate agent racire motor & radiator (l)	44
Consum combustibil la sarcina 100% in regim prime (l/h)	57

2. ALTERNATOR

SPECIFICATI ALTERNATOR	
Model	Marelli sau Strathon
Frecventa (Hz)	50
Concept	Fara perii, cu 4 poli
Faze	3
Tensiune (V)	400 / 230
Clasa izolatie	H
Sistem excitatie	Electronic
Randament	93%
Grad protectie	IP23
Certificare Test	EN 10204 : 2001

3. PANOU COMANDA

Realizat in cutie metalica, cu grad de protectie IP54, prevazut cu incuietoare. Panoul comanda este dotat cu modul de comanda ComAp Intelli Lite^{NI} AMF25, prevazut cu posibilitate de pornire si oprire grup electrogen, atat in modul automat cat si in modul electric. Modulul de comanda monitorizeaza retea electrica si poate comanda si controla panoul AAR (acționarea automata a rezervei).



1. Buton Stanga
2. Buton Dreapta
3. Buton Resetare Alarma
4. Buton Resetare Eroare
5. Buton Sus
6. Buton Pagina
7. Buton Jos
8. Buton Enter
9. Buton Start
10. Buton Stop
11. Butonul GCB. Functioneaza numai in modurile MAN si testare
12. Butonul MCB. Funtioneaza numai in modurile Man si testare
13. Indicator Status Generator
14. GCB On. LED-urile verzi sunt in regim „on” in cazul in care GCB este inchis si grupul este functional
15. Consumatori
16. Display, 132 x 64 pixeli
17. Retea stare Indicator
18. MCB On. LED-urile verzi sunt in regim „on” in cazul in care MCB este inchis si retea este in parametrii presetati.

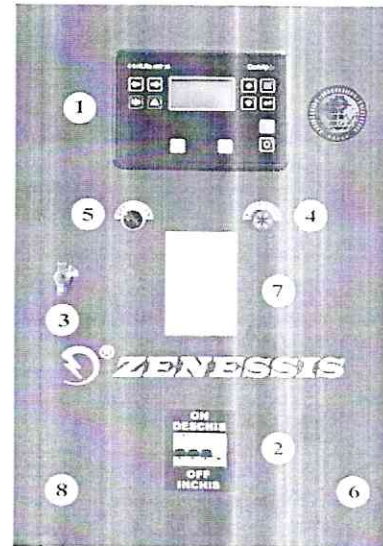
◆ Specificatii standard panou comanda:

Panoul de comanda si control este montat in interiorul carcasei , in cutie metalica cu IP 54, prevazut cu geam pentru vizualizare, dotat cu:

- Modul comanda Inteli Lite^{NT} AMF 25
- Incarcator baterie static
- Buton oprire de urgenta & sigurante pt. controlul circuitelor
- Protectie diferentiala supracurent
- Relee protectie

• Configuratie:

1. Modul comanda Inteli Lite^{NT} AMF 25
2. Protectie CB- disjunctor
3. Incuietoare
4. Alarma sonora
5. Buton START ON / OFF
6. Balamale
7. Grafic mentenanta
8. Cutie metalica



◆ Specificatii standard modul comanda:

- Control prin microprocesor
- Display LCD 132 x 64 pixeli
- Posibilitate de programare pe panoul frontal cat si prin intermediul softului PC
- Butoane control si navigare soft touch
- Comunicare la distanta prin intermediul mufei USB sau optional prin intermediul RS232, RS485, Ethernet sau mesaj sms
- Memorare 180 evenimente cu data si ora
- Programare mentenanta 3 nivele
- Controlul incalzitorului motorului –optional

• Afisaje:

Motor: turatie motor; presiune ulei; temperatura agent racire; timp functionare; tensiune baterie; data mentenanta.

Alternator: tensiune (L – L, L – N); curent (L1 – L2 – L3); frecventa, putere activa kW, putere aparenta kVA, putere reactiva kVA r, factor putere, secventa faze.

Retea principala: tensiune (L – L, L – N); frecventa; retea principala pregatita; retea principala decuplata; grup electrogen pregatit; grup electrogen decuplat, , putere activa kW, putere aparenta kVA, putere reactiva kVA r, factor putere, secventa faze.

- **Atentionari:** incarcare defecta baterie, tensiune scazuta baterie, oprire ratata, nivel scazut combustibil, suprasarcina, inversare faza, defect senzor turatie.
- **Alarmer:** presiune scazuta ulei, temperatura ridicata motor, sub/supraturatie, sub/suprafrecventa, sub/supratensiune, ECU defect-optional.
- **Afisari de stare:** start ratat, oprire urgenta, presiune scazuta ulei, temperatura ridicata motor, sub/supraturatie, sub/suprafrecventa, sub/supratensiune, senzor defect ulei, rotirea fazelor, suprasarcina, supracurent grup, inversare faze.

◆ **Incarcator static baterie:** fabricat cu tehnologie TSD, cu inalta eficienta. Protejat pentru curenti de scurtcircuit, poate fi folosit ca o sursa de curent, tensiune intrare 196-264 V, tensiune iesire 27,6 V/ 5A sau 13,8 V/ 5A

◆ Standarde:

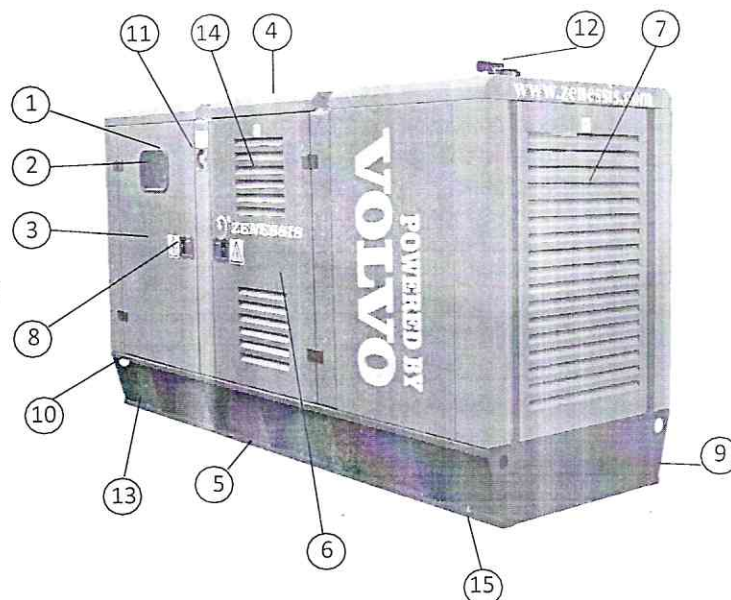
Compatibilitate EMC; BS EN 60950; BS EN 60950 – 6 – 2 EMC; BS EN 61000 – 6 – 4 EMC.

4. CARCASA

Realizata din otel galvanizat, vopsita in camp electrostatic, insonorizata acustic. Este proiectata modular cu usi de acces in interior pe toate laturile generatorului. Toba de esapament este de tip rezidential, montata in interiorul carcasei.

Carcasele sunt proiectate pentru a optimiza racirea ansamblului motor si alternator, putand fi montate in exterior, asigurand o protectie impotriva intemperiiilor, si un nivel de zgomot redus. Vopsirea este realizata cu vopsea poliuretanica, cu protectie impotriva UV.

1. Modul comanda
2. Fereastra de vizitare
3. Usa acces modul comanda
4. Ocheti ridicare macara (optional)
5. Spatii ptr manevrare cu stivitorul
6. Usa acces motor si alternator
7. Grilaj evacuare aer cald
8. Manere prevazute cu incuietori
9. Buson extern alimentare cu combustibil (optional)
10. Sasiu tip sanie prevazut cu ocheti
11. Buton avarie
12. Clapeta evacuare gaze esapament
13. Spatiu acces cabluri
14. Grilaj admisie aer
15. Tamponare protectie


5. DIMENSIUNI & GREUTATE

Dimensiuni & greutate grup electrogen deschis	
Dimensiuni (lungime x latime x inaltime) (mm)	3500 x 1250 x 1850
Greutate uscat (kg)	3100
Capacitate rezervor combustibil (litri)	500
Nivel zgomot (la distanta de 7m)	85 db
Dimensiuni & greutate grup electrogen inchis	
Dimensiuni (lungime x latime x inaltime) (mm)	3500 x 1250 x 1850
Greutate uscat (kg)	3554
Capacitate rezervor combustibil (litri)	500
Nivel zgomot (la distanta de 7m)	72 db

6. DOTARI STANDARD

Panou control & comanda cu masuratori & dispozitive de control metalic, grad protectie IP 54



Incalzitor termostatat comandat pt. lichidul de racire



Incarcator static pt. acumulator



Acumulator pornire supradimensionat



Alternator dinamic incarcare acumulatori



Buton oprire urgenta



Sasiu cu rezervor combustibil dimensionat pt. 8 ore autonomie



Tampoane externe conice



Amortizoare antivibratii



Balamale metalice



Dispozitiv masurare nivel combustibil



Usi acces prevazute cu incuietori



Trasee electrice protejate cu tubulatura & presetupa



Sistem pentru manipularea cu macaraua sau cu motostivuitoarul



Toba esapament rezidentiala



Capitonaj antifonic ignifug



7. DOTARI OPTIONALE

Sistem incalzire anticondens. tablouri electrice



Tava retentie lichide



Sistem incalzire combustibil / ulei



Senzor detectie scurgeri lichide



Comutator manual pozitie AAR



Sistem monitorizare & comanda la distanta



Pompa evacuare ulei



Buson exterior alimentare combustibil cu incuietoare



AAR motorizat, inventie brevetata ENDRESS– Brevet OSIM 00048 / 2015



Sistem buzunare pentru ridicare cu stivuitor integrati in sasiu



Tablou transfer AAR cu 3/4 poli



Instinctor cu suport interior carcusei



Protectie diferentiala cu 3/4 poli



Carcasa superinsonorizata



Prize 400 V/ 230 V



Conectori forta PowerLock cu sistem interblocaj inversare faze



Pompa circulatie incalzire lichid racire



Bujie incalzire aer admisie



Filtru combustibil cu detectie apa



Electrozi impamantare



Tablou ocolire – inventie brevetata ENDRESS – Brevet OSIM 00010 / 2012



Pompa automata transfer combustibil



Remorca auto



Panou mobil distributie cu 4 prize



Pornire prin telecomanda



Tambur cablu



Protectie lipsa impamantare



Detector incendiu cu oprire automata grup electrogen



Iluminat interior cu intreruptoare actionate la deschidere usi

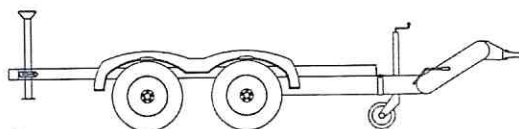
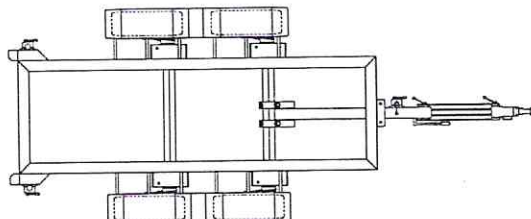


Sistem stingere incendii cu gaz inert



Optional: Remorca auto omologata RAR

Model remorca EGR 6000 R



Create in Germania – Asamblate in Romania

Garantie: 60 luni de la livrare si punere in functiune in limita a 5000 ore functionare

PRODUSELE ENDRESS SUNT INTR-UN PERMANENT PROCES DE DEZVOLTARE SI PERFECTIONARE. DIN ACEST MOTIV, ENDRESS GROUP ROMANIA ISI REZERVA DREPTUL DE A MODIFICA DATELE DIN ACESTE PLIANTE FARA O INFORMARE PREALABILA.

CIRA
DORIN-
TIBERIU
U

Digitally
signed by
CIRA DORIN-
TIBERIU
Date:
2021.07.02
17:18:16
+03'00'

Generator - Volvo ESE 350 TV	
Putere	350 KVA
Model / Motor	Volvo / TAD1341GE
Cilindree	12.78 litri
Dispundere cilindri	6 în linie
Tipul admisiei	Turbocompresor si intercooler
Turație nominală	1500 rot/min
Alternator	Marelli Motori MXB 250 LB4
Puterea mecanică	410 CP (302 kW)
Consum de combustibil la 100%	57 l/h
Consum de combustibil la 75%	40 l/h
Consum de combustibil la 50%	28 l/h
Puterea electrică aparentă (stand-by / productie)	350 kVA / 315 kVA
Puterea electrică activă (stand-by / productie)	280 kVA / 252 kVA
Rezervor motorina	1.000 l
Automatizare AAR	DA
Insonorizare	DA
Shelter	DA
Conditii de livrare	Ex-Works Buzias

