



SCHEDA TECNICA PER APPARECCHI E IMPIANTI
DI SOLLEVAMENTO MATERIALI

CARRELLO SEMOVENTE A BRACCIO TELESCOPICO:

A BRACCIO FISSO
A BRACCIO GIREVOLE

(CR MC73)

Matricola INAIL ¹ ...2014/2/00265/CR.....(T 73 n.int.ditta)

Ragione sociale del fabbricante: DIECI Srl 42027 Montecchio Emilia (RE) via E. Majorana 2/4 – Cod. Fisc e Partita IVA 01689740350.....

Ragione sociale del proprietario

Se

5.....

Dati identificativi del carrello semovente a braccio telescopico:

Tipo:

PEGASUS.....

Modello: 40.17.....

Numero di fabbrica: HVL1531533.....

Anno di costruzione: 2009.....

Portata nominale (kg): 4000.....

Data/numero di revisione delle istruzioni per l'uso:

Comunicazione di messa in servizio all' INAIL di: Brescia.....

In data: 19.11.2014

DESCRIZIONE SOMMARIA DELL'APPARECCHIO

Carrello semovente a braccio telescopico girevole dotato di più attrezzature intercambiabili che conferiscono sia la funzione di sollevamento materiali che di sollevamento persone, costituito da un telaio di base in lamiera elettrosaldata portante 4 ruote sterzanti e 4 stabilizzatori oleodinamici ribaltabili. Su di esso è applicata la ralla di rotazione portante la culla sulla quale è applicata la cabina di comando, il cilindro oleodinamico di sollevamento del braccio telescopico a tre sezioni. Un motore a ciclo diesel comanda pompa oleodinamica ad alta pressione

¹ Da assegnare da parte dell' INAIL all'atto della comunicazione della messa in servizio. N.B. I dati e i valori riportati sulla presente scheda sono rilevati dalle istruzioni per l'uso e la manutenzione e delle dichiarazioni di conformità.

ELLISSE srl

Strada dei Ronchi, 29 - 10133 Torino - Tel. 011.66.18.261 – Fax. 011.63.17.373

Codice fiscale, Partita IVA e numero di iscrizione al Registro delle Imprese di Torino n. 08427870012



sovrintendente a tutti i movimenti. Sulla sommità del braccio è applicato il supporto ad aggancio rapido delle seguenti attrezzature :

- a) Falcone con verricello tipo BUD 4345 matricola 2009090018(TA93 numerazione interna ditta) Costruttore DIECI Srl Portata massima Kg 1200 con fune di acciaio a 133 fili NGZ, a 2 tratti portanti, diametro fune 7 mm carico di rottura minimo Kg 3447
- b) Forche su zattera BUD 1077 portata massima Kg 4000
- c) Gancio per piastra porta forche tipo BUB 2448 matricola 2009090017 (TA 91 numerazione interna ditta) portata massima Kg 4000
- d) Piattaforma aerea idraulica trilaterale estensibile 4200x1200 mm, portata massima Kg 300 comprese 3 persone, modello BUD6306 matricola 1837 (TA 92 numerazione interna ditta) .Nell'utilizzo della piattaforma i 4 stabilizzatori devono essere sempre attivi

In versione: con stabilizzatori

Scartamento punti di appoggio stabilizzatori (m): 4,06..... interasse stabilizzatore (m):...4,88.....

Reazione max sugli stabilizzatori (daN):

11.500.....

N° sfili: 1...per ribaltamento stabilizzatore

In versione; senza stabilizzatori, su pneumatici

Scartamento(m) 1,92 interasse (m)2,95...

Caratteristiche principali del carrello semovente a braccio telescopico:

Organo sollevamento braccio : cilindro oleodinamico a doppio effetto

Sfilo braccio telescopico con cilindri a doppio effetto

.....
.....

Descrizione dell'antenna idraulica supplementare (eventuale):

.....
.....

Posto di manovra: cabina di comando sopra la ralla girevole

DIAGRAMMA DELLE PORTATE

Vedere schemi allegati per portate frontali e laterali con stabilizzatori attivi e su pneumatici

DISPOSITIVI DI SICUREZZA INSTALLATI

Valvole di sovrappressione e valvole di blocco idropilotate sui cilindri a doppio effetto.

Limitatore di momento/carico con segnalazioni luminose sul pannello di guida con blocco dei movimenti a luce spia rossa

Note

T73 numerazione interna ditta

Anno di costruzione 2009

ELLISSE srl

Strada dei Ronchi, 29 - 10133 Torino - Tel. 011.66.18.261 – Fax. 011.63.17.373

Codice fiscale, Partita IVA e numero di iscrizione al Registro delle Imprese di Torino n. 08427870012



La matricola 2014/2/00265/CR sostituisce la matricola 2009/2/00298/CR relativa al sollevamento cose e la matricola 2009/2/00299/CR per il sollevamento persone con la piattaforma aerea Diagrammi portate con stabilizzatori e su pneumatici installati in cabina ed allegati come reperti alla presente scheda tecnica.

Sono presenti copie di :

n°8 ALLEGATI

- Certificato di conformità CE recante la data 28.09.2009 per il sollevatore telescopico girevole PEGASUS 40.17 matricola HVL1531533 con coppia di forche flottanti
- Certificato di conformità CE recante la data 28.09.2009 per falcone con verricello tipo BUD4345 matricola 2009090018 portata massima Kg 1200
- Certificato di conformità CE recante la data 28.09.2009 per gancio per piastra porta forche tipo BUB2448 matr.2009090017 portata massima Kg 4000
- Certificato di conformità CE recante la data 28.09.2009 per la piattaforma idraulica trilaterale estensibile 400x1200 in mm tipo BUD 6306 matr.1837 portata massima Kg 300 comprese 3 persone

La macchina è dotata di :

- Istruzioni per l'uso
- Registro di manutenzione

Luogo e data Ca



Verificatore

CESARE Per.Ind. MANFREDINI

MANFREDINI PER. IND. CESARE

Via Magazzini Generali, 9
26100 CREMONA

Cod. Fisc.: MNF CSR 46D12 D150I

Part. IVA: 01604890192

ELLISSE srl

Strada dei Ronchi, 29 - 10133 Torino - Tel. 011.66.18.261 – Fax. 011.63.17.373

Codice fiscale, Partita IVA e numero di iscrizione al Registro delle Imprese di Torino n. 08427870012

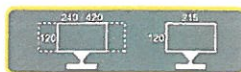
macchine edili ed agricole
d DIECI

Pegasus 40.17

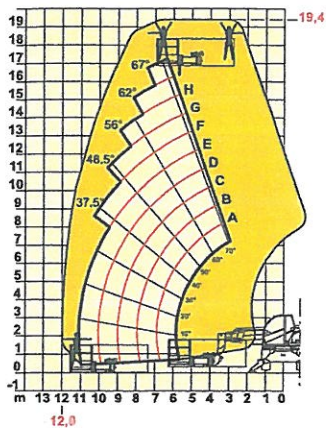


ALLEGATO n° 1

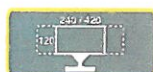
MANFREDINI PER. IND. CESARE
Via Magazzini Generali, 9
26100 CREMONA
Cod. Fisc.: MNF CSR 46012 D1501
Part. IVA: 01604890192



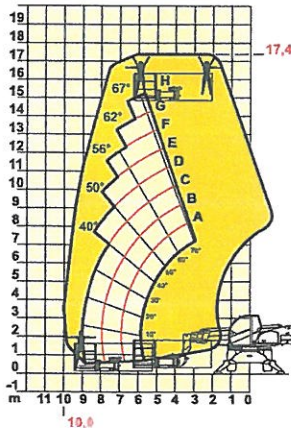
AXB93/8



Max. $\Delta \frac{1}{10} = 300 \text{ kg}$



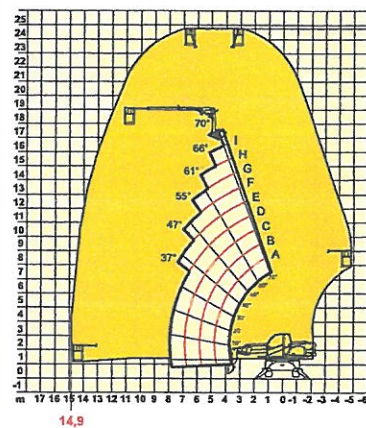
AXB93/14



Max. $\Delta \frac{1}{10} = 800 \text{ kg}$



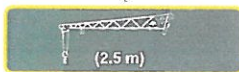
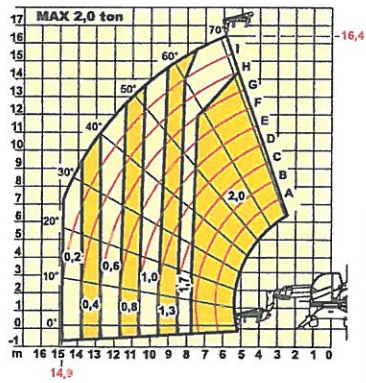
AXB93/15



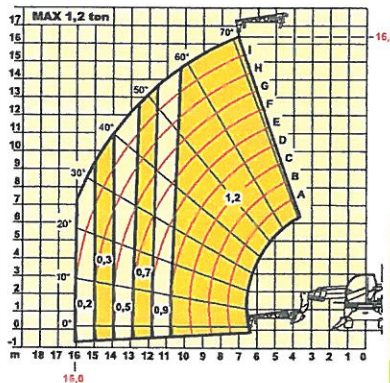
Max. $\Delta \frac{1}{10} = 200 \text{ kg}$



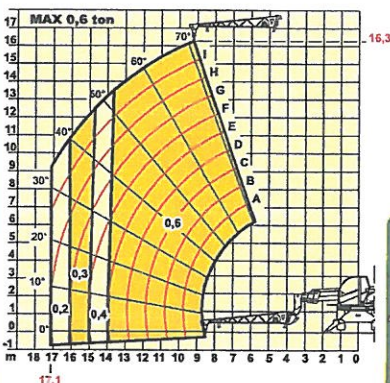
AXB93/25B



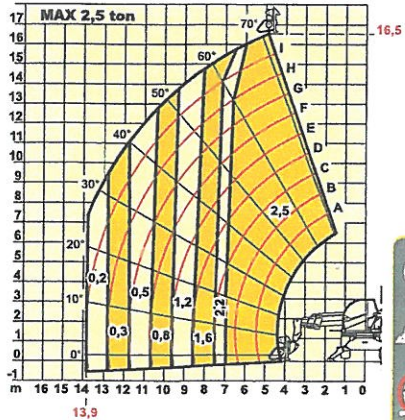
AXB93/2B



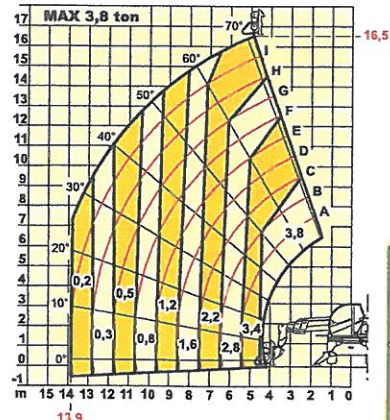
AXB93/3B



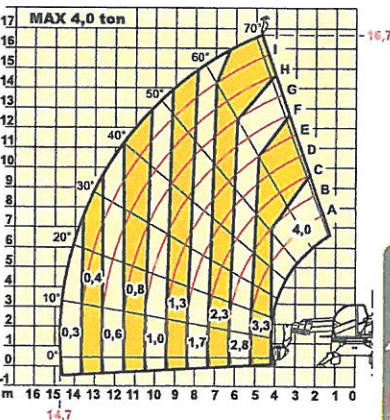
AXB93/5B



AXB93/6B



AXB93/9B



Pegasus 40.17

ALLEGATO 3

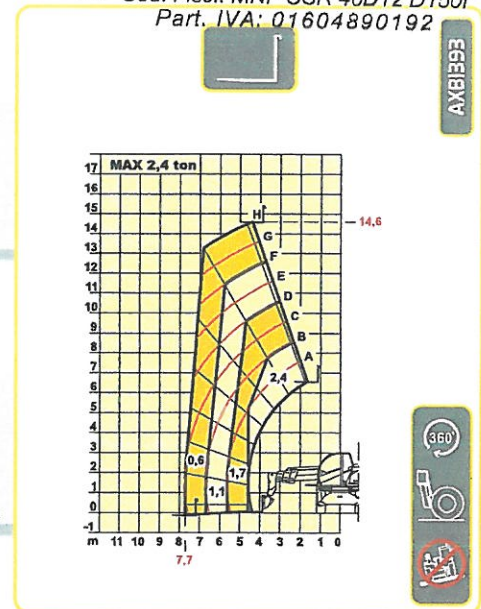
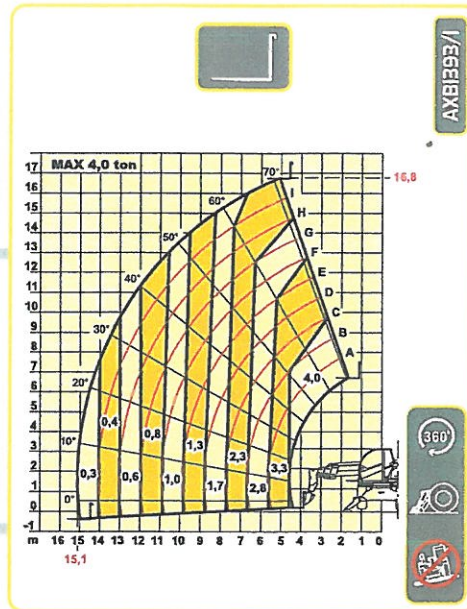
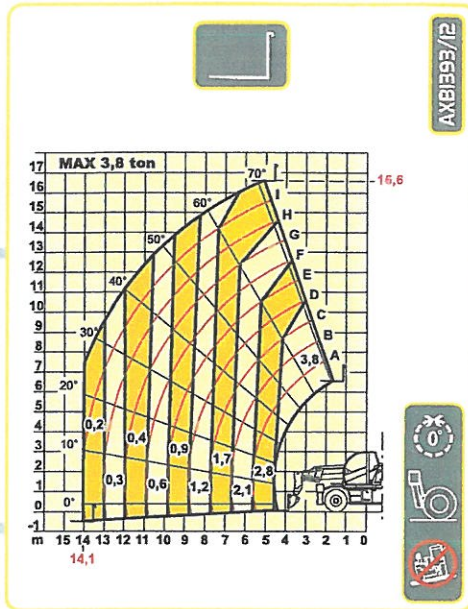
MANFREDINI PER. IND. CESARE

Via Magazzini Generali, 9

26100 CREMONA

Cod. Fisc.: MNF CSR 46D12 D150I

Part. IVA: 01604890192



PRESTAZIONI

Portata massima:	4.000 kg
Portata a massima altezza su stabilizzatori:	2.300 kg
Portata a massima altezza su pneumatici:	1.700 kg
Portata al massimo sbraccio su stabilizzatori:	300 kg
Portata al massimo sbraccio su pneumatici:	200 kg
Altezza massima sollevamento su stabilizzatori:	16,80 m
Altezza massima sollevamento su pneumatici:	16,60 m
Sbraccio massimo orizzontale:	15,10 m
Sbraccio alla massima altezza:	5,10 m
Angolo di brandeggio forche:	134°
Forza di strappo:	5.700 daN
Forza di traino:	9.000 daN
Pendenza massima superabile:	40 %
Peso totale a vuoto:	15.000 kg
Velocità max:	40 km/h

TRASMISSIONE

Trasmissione: Idrostatica con pompa a portata variabile
Motore idraulico: a variazione automatica
Inversione: elettro - idraulica
Pedale inching per avanzamento controllato.
Cambio a 2 velocità servocomandato.

IMPIANTO IDRAULICO

Pompa ad ingranaggi doppia con sistema "Energy Saving"
Portata a max. regime: 135 lt/1'
Pressione max di esercizio: 230 bar
Comando distributore con joystick: 5 in 1 proporzionale
Movimenti contemporanei: 5
Distributore proporzionale "Load Sensing" con "Flow Sharing".

PONTI DIFFERENZIALI

Assali sterzanti: 2, con riduttori epicicloidali
Tipi di sterzata: 4 ruote / trasversale / 2 ruote
Assale anteriore: livellante
Assale posteriore: oscillante
Frenatura di servizio: a bagno d'olio sulle 4 ruote
con impianto idraulico sdoppiato e servofreno
Frenatura di stazionamento ad azionamento negativo

MOTORE

PERKINS 1104D-ETA - 106 kW

Potenza netta massima: 106 kW (144 cv) a 2200 giri/min.
Principio di funzione: quattro tempi diesel, Common-Rail
Numero e disposizione cilindri: 4, verticali in linea
Cilindrata: 4399 cm³ - turbo compressore aftercooler
Sistema di raffreddamento: liquido
Consumo specifico orario (2.200 giri/min): 230 g/kWh
Acceleratore elettronico.
Acceleratore manuale.
Preriscaldatore aria per climi freddi.

RIFORMIMENTI (Litri)

Impianto idraulico (totale):	270
Serbatoio gasolio:	180

DISPOSITIVI DI SERIE

Dispositivo antiribaltamento con blocco movimenti aggravanti.
Rotazione continua a 360° della torretta.
Blocco oscillazione ponte posteriore.
Presa idraulica per eventuali accessori su testa braccio.
Cabina chiusa insonorizzata omologata ROPS-FOPS, con riscaldamento e tettuccio apribile.
Piedi stabilizzatori con movimento a joystick.
Sedile lusso Grammer.
Filtro aria alta efficienza con cicloni.
Assale posteriore autobloccante (Limited Slip)

OPTIONAL E ACCESSORI

A/C; Riscaldatore Webasto; Tachimetro digitale; Scaldiglie
Acqua; Sospensione pneumatica sedile; Faro su testa-braccio;
Attacco rapido per accessori; Autoradio; Antifurto; Protezione
vetro; livellamento trasversale su ruote e altri...
(Per ulteriori personalizzazioni richiedere al concessionario di zona)

PNEUMATICI

Pneumatici: 18x19,5" (industriale)
Alternativa: 18x19,5" (agricolo)

LEGENDASIMBOLI



Braccetto
negativo



Cestello
trilaterale
estensibile



Prolunga a traliccio
(misure)



Braccetto
Posacentine



Rotazione
continua



Posizione
frontale



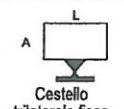
Stabilizzatori
alzati



Forche



Braccetto
positivo



Cestello
trilaterale
fisso



Argano
(portata)



Gancio per
piastra portaforche



Rotazione
non continua



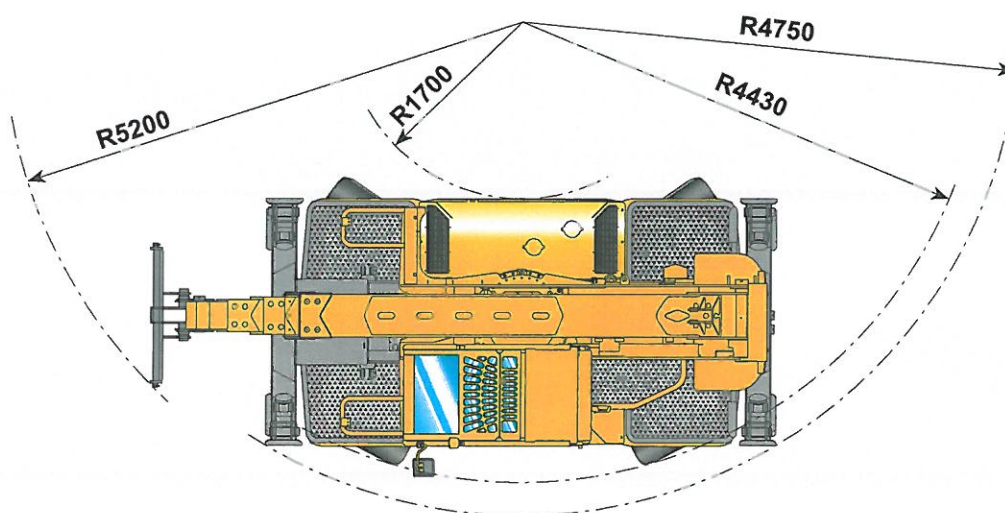
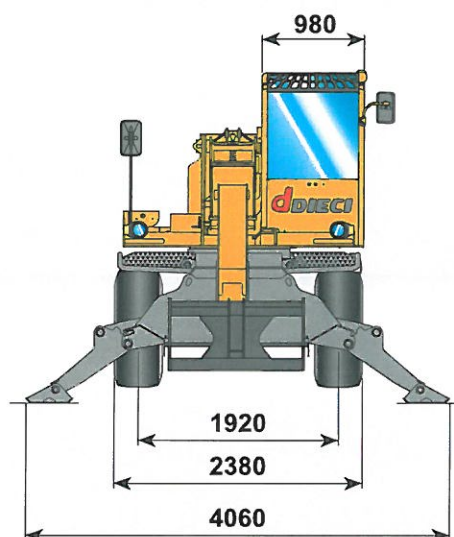
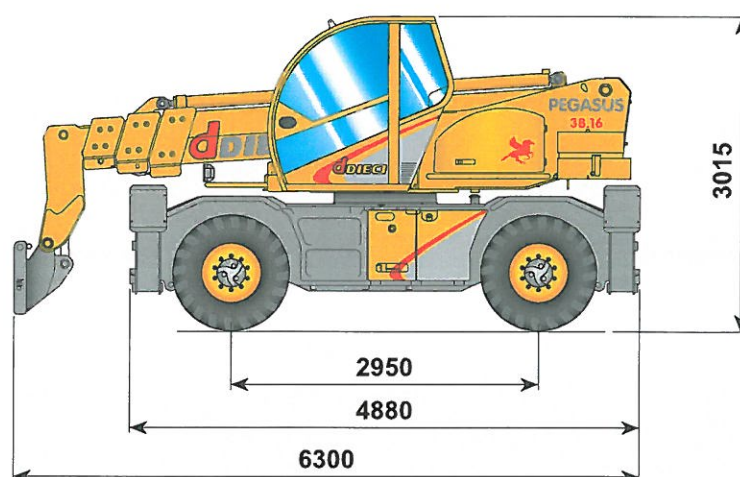
Vietato lavorare
su pneumatici



Stabilizzatori
abbassati



DIETRO DI MANOVRA
con macchina
NON livellata



I dati contenuti in questo manuale sono forniti a titolo indicativo: i modelli descritti sono macchine di esempio, senza preavviso, da parte del costruttore, disegni e fotografie possono riferirsi a equipaggiamenti opzionali o ad allestimenti particolari ad altri paesi. Per ogni altra informazione, rivolgersi allo sede DIECI all'indirizzo a fondo pagina.
The information contained in the present publication is only intended as an indication; the models described may be modified, without notice, by the manufacturer; drawings and photographs may refer to optional equipment or to particular specifications for other countries. For any further information, please contact DIECI headquarters at the address given below.

ALLEGATO 5

DICHIARAZIONE DI CONFORMITA'



Fabbricante : DIECI SRL
Indirizzo : Via E. Majorana, 2-4 - 42027 Montecchio Emilia (RE), Italia

SI DICHIARA CHE LA SEGUENTE MACCHINA:

Tipo : PLE
Modello : ET 153.17 (PEGASUS 40.17)
Numero di serie : HVL1531533
Anno di fabbricazione : 2009

E' CONFORME AI REQUISITI ESSENZIALI PREVISTI DALLE SEGUENTI DIRETTIVE:

Direttiva 98/37/CE "macchine" in quanto compresa nell'Allegato IV, ed il cui tipo è stato riconosciuto conforme secondo l'allegato Rev.0 all'attestato di esame CE n. M.0303.05.3690 emesso in data 18/11/2005 dall'istituto notificato:

n.0303 - ICE, Istituto Certificazione Europea Srl

Direttiva 2004/108/CE "compatibilità elettromagnetica"
Direttiva 23/73/CEE "bassa tensione" e successive modifiche
Direttiva 2000/14/CE "rumore"

Sono inoltre state applicate le seguenti norme armonizzate:

EN 292

La macchina è equipaggiata con una piattaforma idraulica trilaterale estensibile 4200x1200 mm. portata 300 Kg. comprese 3 persone, modello BUD6306 matricola 1837.

TA 92

Montecchio Emilia, 28/09/2009

DIECI SRL
Via E. Majorana, 2-4
Montecchio Emilia (RE)
Un Amministratore
Ennio Manghi

DIECI S.r.l. • Via Ettore Majorana n° 2 - 4 • 42027 Montecchio Emilia • (Reggio Emilia) ITALY

Tel. ++39 0522 869611 • Fax ++39 0522 869791 (Comm.le estero) Fax ++39 0522 869604 (Comm.le Italia) Fax ++39 0522 869797 (Amm.ne)

Fax ++39 0522 869792 (Uff. Tecn.) Fax ++39 0522 869790 (Acquisti / Ced) Fax ++39 0522 869744 (S.A.T.) Fax ++39 0522 869793 (Magazzino ric. merce)

Cap. Soc. Int. Vers. € 10.000.000,00 Reg. Impr. R.E. N. 01283560686 R.E.A. R.E. N. 204278 • C.F. 01283560686 • P.I. 01682740350 • <http://www.dieci.com> • E-mail: info@dieci.com

ALLEGATO 6

DICHIARAZIONE DI CONFORMITA'



Fabbricante : DIECI SRL
Indirizzo : Via E. Majorana, 2-4 - 42027 Montecchio Emilia (RE), Italia

Dichiara che :

L'Autogrù semovente Tipo HVL 153 (PEGASUS 40.17) Matricola **HVL1531533**

- è conforme alle condizioni della Direttiva Macchine (Direttiva **98/37/CE**) e così come indicato dal DPR 459 del 24 luglio 1996 e successive modifiche;
- è conforme alle condizioni delle seguenti altre direttive CE :

2004/108/CE - Compatibilità elettromagnetica

2000/14/CE - Rumore

Procedura di valutazione della conformità I^a di cui all'allegato VI, eseguita da organismo notificato:
n°1232, CESMA S.c.a r.l. - Via Gorizia 49, 42100 Reggio Emilia

Potenza netta installata : 106 kW

Livello di potenza sonora misurata: $L_{WAm} = 102 \text{ dB}_{(A)}$

Livello di potenza sonora garantita: $L_{WA} = 104 \text{ dB}_{(A)}$.

Alle Norme europee armonizzate:

EN12100-1 e EN12100-2 - Sicurezza del macchinario

EN 982 - Impianti Oleodinamici

EN 60204-1 - Equipaggiamento elettrico delle macchine

EN 13510 : 2002 - Rops

EN 3449 : 2005 - Fops (II Livello)

La macchina è equipaggiata con gancio per piastra portaforche Tipo BUB2448, MATR. 2009090017, portata max kg. 4000.

Targa riportante marcatura CE è applicata sulla macchina.

Montecchio Emilia, 28/09/2009

DIECI SRL
Via E. Majorana, 2-4
Montecchio Emilia (RE)
Un Amministratore
Ennio Manghi

ALLEGATO 7

DICHIARAZIONE DEL FABBRICANTE

(Direttiva 98/37 CE, Art. 4.2 e Allegato II, parte B)

Fabbricante : DIECI SRL
Indirizzo : Via E. Majorana, 2-4 - 42027 Montecchio Emilia (RE), Italia

Dichiara che :

La prolunga a traliccio con argano Tipo BUD4345 MATR. 2009090018 L= 2,5 mt con portata max kg. 1200

- è conforme a quanto previsto dalla Direttiva 98/37/CE e così come indicato dal D.P.R. 459 del 24 luglio 1996 e successive modifiche.

- è costruita per essere incorporata nella macchina HVL 153 (PEGASUS 40.17) MATR. HVL1531533 per costituire una macchina considerata dalla Direttiva 98/37/CE e così come indicato dal DPR 459 del 24 luglio 1996 e successive modifiche, disciplinata dal Decreto Ministeriale 12 settembre 1959.

Targa riportante marcatura CE è applicata sulla macchina.

Montecchio Emilia, 28/09/2009

DIECI SRL
Via E. Majorana, 2-4
Montecchio Emilia (RE)
Un Amministratore
Ennio Manghi



ALLEGATO 8

T43
MANFREDINI PER. IND. CESARE
Via Magazzini Generali, 9
26100 CREMONA
Cod. Fisc. MNF CSR 46042 D1501
Part. IVA: 01604890192

DICHIARAZIONE DI CONFORMITA'



Fabbricante : DIECI SRL
Indirizzo : Via E. Majorana, 2-4 - 42027 Montecchio Emilia (RE), Italia

Dichiara che :

L'Elevatore Telescopico Tipo HVL153 (PEGASUS 40.17) Matricola **HVL1531533**

- è conforme alle condizioni della Direttiva Macchine (Direttiva **98/37/CE**) e così come indicato dal DPR 459 del 24 luglio 1996 e successive modifiche;
- è conforme alle condizioni delle seguenti altre direttive CE :

2004/108/CE - Compatibilità elettromagnetica

2000/14/CE - Rumore

Procedura di valutazione della conformità di cui all'allegato VI procedura I^a, eseguita da organismo notificato:

n° 1232, CESMA S.c.a r.l. - Via Gorizia 49, 42100 Reggio Emilia

Potenza netta installata : 106 kW

Livello di potenza sonora misurata: $L_{WAm} = 102 \text{ dB}_{(A)}$

Livello di potenza sonora garantita: $L_{WA} = 104 \text{ dB}_{(A)}$.

Alle Norme europee armonizzate:

EN12100-1 e EN12100-2 - Sicurezza del macchinario

EN 982 - Impianti Oleodinamici

EN 60204-1 - Equipaggiamento elettrico delle macchine

EN 13510 : 2002 - Rops

EN 3449 : 2005 - Fops (II Livello)

La macchina è equipaggiata con i seguenti accessori:

BUD1077 - Coppia forche

Targa riportante marcatura CE è applicata sulla macchina.

Montecchio Emilia, 28/09/2009

DIECI SRL
Via E. Majorana, 2-4
Montecchio Emilia (RE)
Un Amministratore
Ennio Manghi

DIECI S.r.l. • Via Ettore Majorana n° 2 - 4 • 42027 Montecchio Emilia • (Reggio Emilia) ITALY

Tel. ++39 0522 869611 • Fax ++39 0522 869791 (Comm.le estero) Fax ++39 0522 869604 (Comm.le Italia) Fax ++39 0522 869797 (Amm.ne)
Fax ++39 0522 869792 (Uff. Tecn.) Fax ++39 0522 869790 (Acquisti / Ced) Fax ++39 0522 869744 (S.A.T.) Fax ++39 0522 869793 (Magazzino ric. merce)
Cap. Soc. Int. Vers. € 10.000.000,00 Reg. Impr. R.E. N. 01283560686 R.E.A. R.E. N. 204278 • C.F. 01283560686 • P.I. 01682740350 • <http://www.dieci.com> • E-mail: info@dieci.com