



SCHEDA TECNICA PER APPARECCHI E IMPIANTI
DI SOLLEVAMENTO MATERIALI

CARRELLO SEMOVENTE A BRACCIO TELESCOPICO:

~~A BRACCIO FISSO~~
A BRACCIO GIREVOLE

(CR MC106)

Matricola INAIL ¹ ...2014/2/00263/CR..... (T68 n.int.ditta)

Ragione sociale del fabbricante: DIECI Srl 42027 Montecchio Emilia (RE) via E. Majorana 2/4 – Cod. Fisc e
Partita IVA 01689740350.....

Dati identificativi del carrello semovente a braccio telescopico:

Tipo:

PEGASUS.....

Modello: 35.16.....

Numero di fabbrica: BLM 1570941.....

Anno di costruzione: 2008.....

Portata nominale (kg): 3500.....

Data/numero di revisione delle istruzioni per l'uso:

Comunicazione di messa in servizio all' INAIL di: **Brescia**.....

In data: 19.11.2014

DESCRIZIONE SOMMARIA DELL'APPARECCHIO

Carrello semovente a braccio telescopico girevole dotato di più attrezzature intercambiabili che conferiscono sia la funzione di sollevamento materiali che di sollevamento persone, costituito da un telaio di base in lamiera elettrosaldata portante 4 ruote sterzanti e 4 stabilizzatori oleodinamici ribaltabili. Su di esso è applicata la ralla di rotazione portante la culla sulla quale è applicata la cabina di comando, il cilindro oleodinamico di sollevamento del braccio telescopico a tre sezioni. Un motore a ciclo diesel comanda pompa oleodinamica ad alta pressione

¹ Da assegnare da parte dell' INAIL all'atto della comunicazione della messa in servizio. N.B. I dati e i valori riportati sulla presente scheda sono rilevati dalle istruzioni per l'uso e la manutenzione e delle dichiarazioni di conformità.

ELLISSE srl

Strada dei Ronchi, 29 - 10133 Torino - Tel. 011.66.18.261 – Fax. 011.63.17.373

Codice fiscale, Partita IVA e numero di iscrizione al Registro delle Imprese di Torino n. 08427870012



sovrintendente a tutti i movimenti. Sulla sommità del braccio è applicato il supporto ad agganciamento rapido delle seguenti attrezzature :

- a) Falcone con verricello tipo BUD 4345 matricola 2008070048(TA81 numerazione interna ditta) Costruttore DIECI Srl Portata massima Kg 1200 con fune di acciaio a 133 fili NGZ, a 2 tratti portanti, diametro fune 7 mm carico di rottura minimo di 3530 daN
- b) Forche su zattera BUD 1059 portata massima Kg 3500
- c) Gancio su zattera tipo BUB2448 matricola 2008070047 con portata massima Kg 3500 (TA79 numerazione interna ditta).
- d) Piattaforma aerea idraulica trilaterale estensibile 4200x1200 mm, portata massima Kg 300 comprese 3 persone, modello BUD6241 matricola 1572 (TA 80 numerazione interna ditta).
- e) Piattaforma idraulica trilaterale estensibile 4200 x 1200 in mm modello BUD 6341 matricola 1387 (TA 63 numerazione interna ditta) portata massima Kg 300 comprese 3 persone
- f) Piattaforma idraulica trilaterale estensibile 4200 x 1200 in mm, portata massima Kg 300 comprese 3 persone, modello BUD 6241 matricola 1577 (TA 83 numerazione interna ditta)

L'utilizzo delle piattaforme è consentito esclusivamente con gli stabilizzatori attivi.

Apparecchio denunciato all'INAIL di Brescia in data 19.11.2014.

La presente matricola dell'apparecchio sostituisce ed annulla la matricola 2008/2/00431/CR per il sollevamento cose e la matricola 2008/2/00441/CR per il sollevamento persone

In versione: con stabilizzatori
Scartamento punti di appoggio stabilizzatori (m): 3,82..... interasse stabilizzatore (m):...4,88.....
Reazione max sugli stabilizzatori (daN):
12.000 Kg
N° sfilì: 1...per ribalta di ogni stabilizzatore
In versione; senza stabilizzatori, su pneumatici
Scartamento(m) 1,92 interasse (m) 2,95...

Caratteristiche principali del carrello semovente a braccio telescopico:
Organo sollevamento braccio : cilindro oleodinamico a doppio effetto
Sfilo braccio telescopico con cilindri a doppio effetto

.....
.....
.....
Descrizione dell'antenna idraulica supplementare (eventuale):
.....
.....

Posto di manovra: cabina di comando sopra la ralla girevole

DIAGRAMMA DELLE PORTATE

Vedere schemi allegati per portate frontali e laterali con stabilizzatori attivi e su pneumatici

DISPOSITIVI DI SICUREZZA INSTALLATI

Valvole di sovrappressione e valvole di blocco idropilotate sui cilindri a doppio effetto.

ELLISSE srl

Strada dei Ronchi, 29 - 10133 Torino - Tel. 011.66.18.261 – Fax. 011.63.17.373
Codice fiscale, Partita IVA e numero di iscrizione al Registro delle Imprese di Torino n. 08427870012



Limitatore di momento/carico con segnalazioni luminose sul pannello di guida con blocco dei movimenti a luce spia rossa

Note

T68 numerazione interna ditta

ALLEGATI n° 13

Anno di costruzione 2008

Diagrammi portate con stabilizzatori e su pneumatici installati in cabina ed allegati come reperti alla presente scheda tecnica.

Sono presenti copie di :

- Certificati di conformità CE recante la data 10.09.2008 per il sollevatore telescopico girevole PEGASUS 35.16 matricola BLM 1570941 con coppia di forche flottanti tipo BUD 1059 portata max Kg 3500
- Certificato di conformità CE recante la data 10.09.2008 per la piattaforma idraulica trilaterale estensibile 4200 x 1200 in mm modello BUD 6241 matricola 1572 portata max Kg 300 comprese 3 persone (TA 80 numerazione interna ditta)
- Certificato di conformità CE datato 10.09.2008 per la prolunga a traliccio con argano modello BUD 4345 matricola 2008070048 portata massima Kg 120
- Certificato di conformità CE datato 10.09.2008 per gancio per piastra porta forche modello BUB 2448 matricola 2008070047 portata max Kg 3500 (TA 79 numerazione interna ditta)
- Certificato di conformità CE datato 10.09.2008 per la piattaforma idraulica trilaterale estensibile 4200 x 1200 in mm modello BUD 6241 matricola 1387 portata massima Kg 300 comprese 3 persone (TA 63 numerazione interna ditta)
- Certificato di conformità CE datato 29.09.2008 per piattaforma idraulica trilaterale estensibile 4200 x 1200 in mm modello BUD 6241 matricola 1577 portata massima Kg 300 comprese 3 persone (TA 83 numerazione interna ditta)
- Certificato di conformità CE datato 02.09.2008 per l'argano oleodinamico P6 matricola 2903908 della Dinamic oil installato sulla prolunga a traliccio
- Certificato di conformità CE datato 10.03.2008 per il gancio in acciaio al carbonio
- Certificato di conformità CE datato 13.02.2008 per il grillo Omega in acciaio al carbonio
- Certificato di conformità CE datato 14.07.2008 per la fune in acciaio diametro 7mm dell'argano oleodinamico
- Certificato di conformità CE recante la data 19.03.2008 per gancio
- Certificato di conformità CE recante la data 06.05.2008 per il grillo Omega (TECI)

La macchina è dotata di :

- Istruzioni per l'uso
- Registro di manutenzione

Castelverde, 27.03.2015

Verificatore

CESARE Per.Ind. MANFREDINI

MANFREDINI PER. IND. CESARE

~~Via Magazzini Generali, 9~~

~~26100 CREMONA~~

~~Cod. Fisc.: MNF CSR 46D12 D150I~~

~~Part. IVA: 01604890192~~

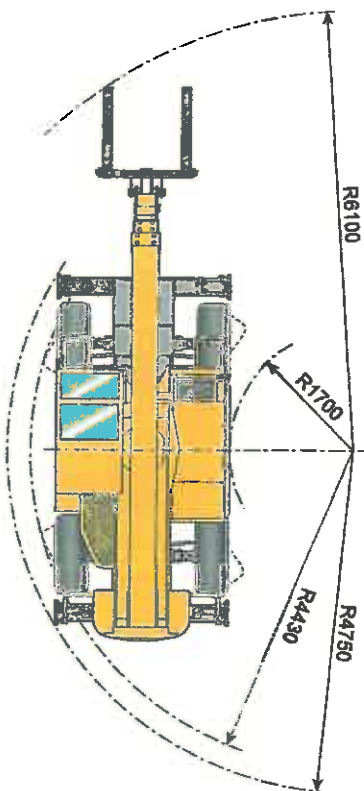
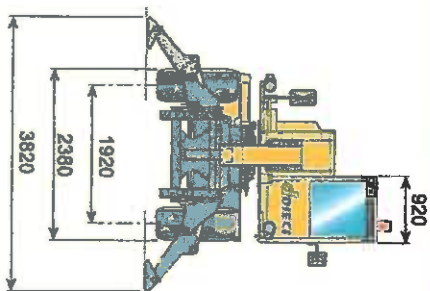
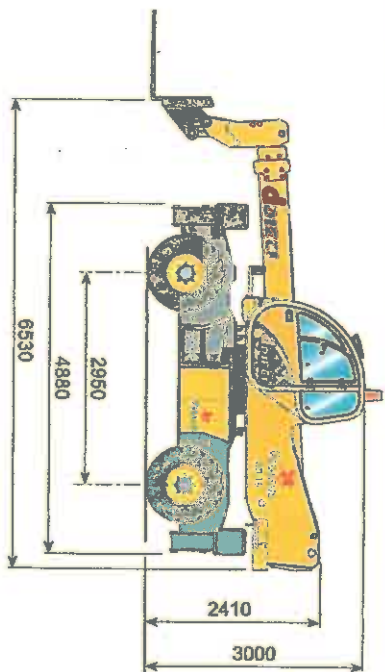
ELLISSE srl

Strada dei Ronchi, 29 - 10133 Torino - Tel. 011.66.18.261 – Fax. 011.63.17.373

Codice fiscale, Partita IVA e numero di iscrizione al Registro delle Imprese di Torino n. 08427870012

Pegasus 35.16

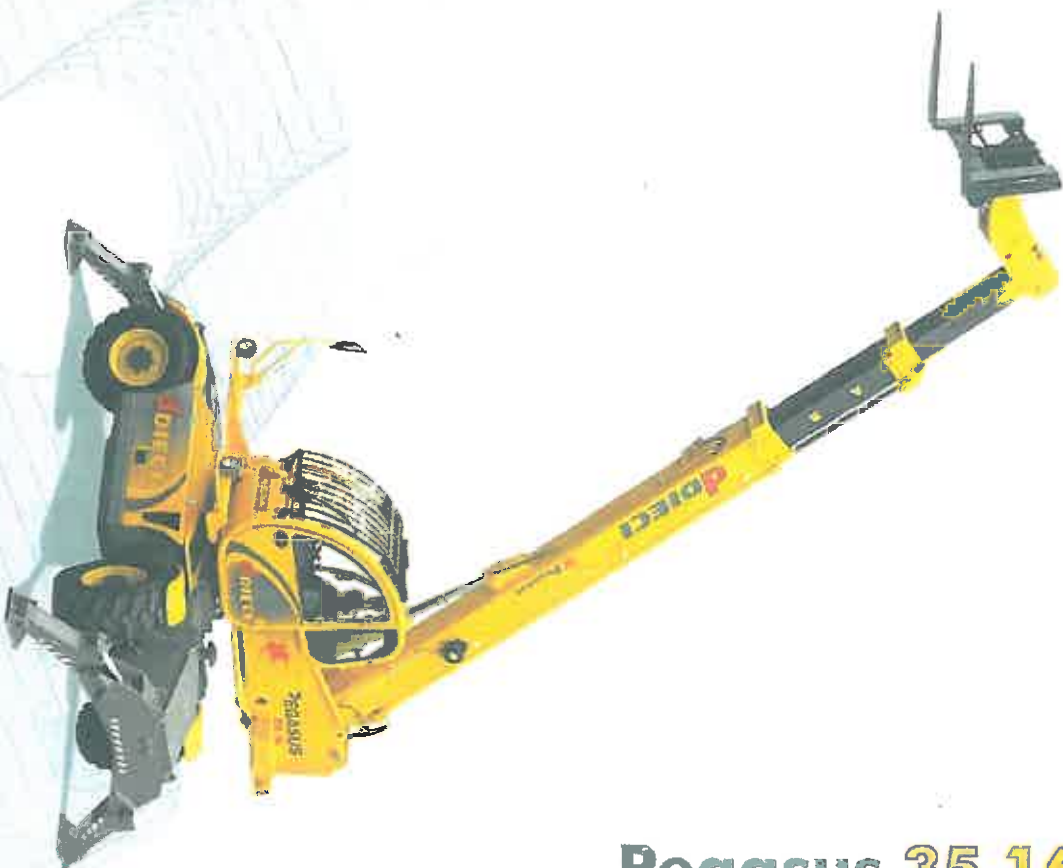
ALLEGATO 1



MANTREDINI PER. IND. CESARE
V.le Magazzini Generali 9
26100 CREMONA
Cod. Fisc.: MNF CSR 46D12 D1501
Part. IVA: 01604890192

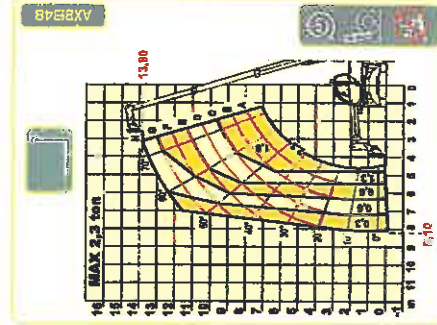
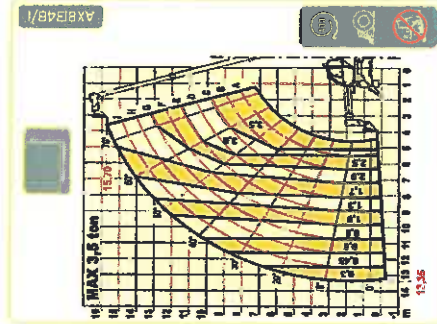
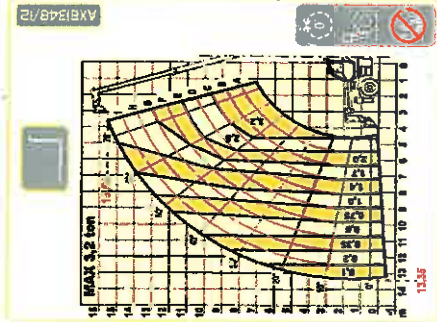


Pegasus 35.16



DIECI S.r.l.
Via E. Mattei, 2-4 - 42027 Montecchio Emilia (RE)
Tel. +39 0522 868411 - Fax +39 0522 868744
www.dieci.com - mailbo@died.com

CNF MACCH. 22007-03



PRESTAZIONI

Portata massima:	3.500 kg
Portata a massima altezza su stabilizzatori:	2.000 kg
Portata a massima altezza su pneumatici:	1.700 kg
Portata al massimo sforzo su stabilizzatori:	300 kg
Portata al massimo sforzo su pneumatici:	300 kg
Altezza massima sollevamento su stabilizzatori:	16,70 m
Altezza massima sollevamento su pneumatici:	13,90 m
Striscio alla massima altezza:	13,35 m
Striscio alla massima altezza:	9,70 m
Angolo di brandeggio forche:	134°
Forza di trappo:	5.700 daN
Forza di trappo:	7.300 daN
Pendenza massima superabile:	40°
Peso totale a vuoto:	13.100 kg
Velocità max:	30 km/h

TRASMISSIONE

Trasmissione: idrostatica con pompa a portata variabile
Motore idraulico: a variazione automatica
Inversione: elettro - idraulica
Predella inching per avanzamento controllato.
Cambio a 2 velocità servocomandato.

IMPIANTO IDRAULICO

Pompe ed ingranaggi con portata a max. regime: 100 l/min
Pressione max di esercizio: 230 bar
Comando distributore con joystick: 5 in 1 proporzionale

PONTI DIFFERENZIALI

Assali sterzanti: 2, con riduttori epicicloidali
Tipi di trattratura: 4 ruote / trasversale / 2 ruote
Assale anteriore: livellante
Assale posteriore: oscillante (bloccabile)
Frenatura di servizio: a bagno d'olio sulla 4 ruota
Frenature di stazionamento ed azionamento negativo

MOTORE

IVECO NEF F4GEM544 - TC - 74 kW
Potenza netta massima: 74 kW (102 cv) a 2300 giri/min
Principio di funzione: quattro tempi diesel
Numero e disposizione cilindri: 4, verticali in linea
Cilindrata: 4485 cm³ - Turbo compressore
Sistema di raffreddamento: liquido

RIFORMIMENTI (Litri)

Impianto idraulico (totale):	245
Serbatoio gasolio:	128

DISPOSITIVI DI SERIE

Movimenti idraulici con distributore proporzionale.
Dispositivo antiribaltamento con blocco movimenti aggravanti.
Rotazione 400° della torretta.
Blocco oscillazione ponte posteriore.
Pressa idraulica per eventuali accessori su testa braccio.
Cabina chiusa trasnizzata omologata FOPS, con riscaldamento.
Piedi stabilizzatori.

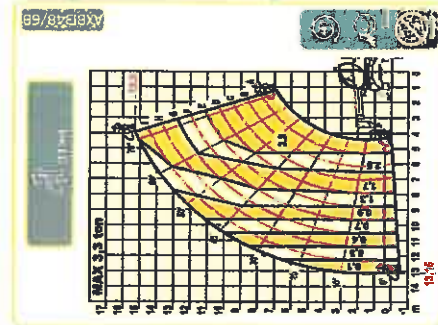
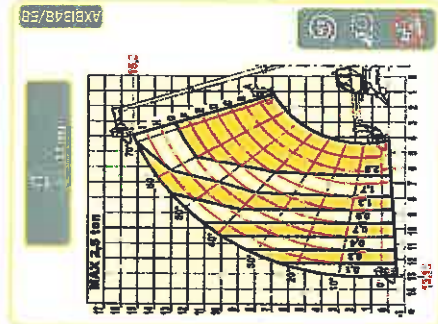
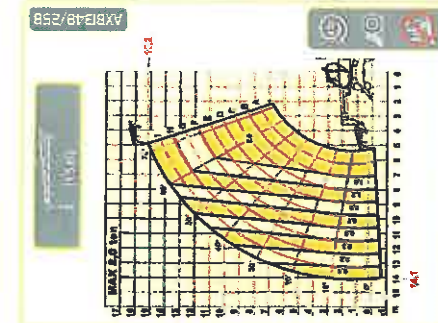
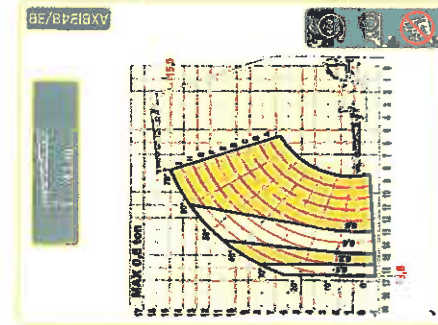
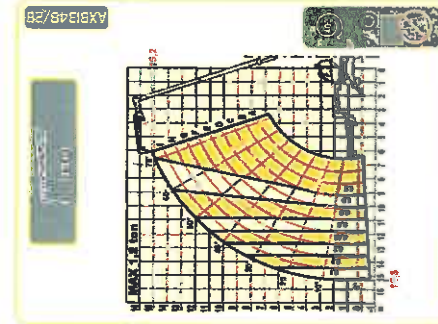
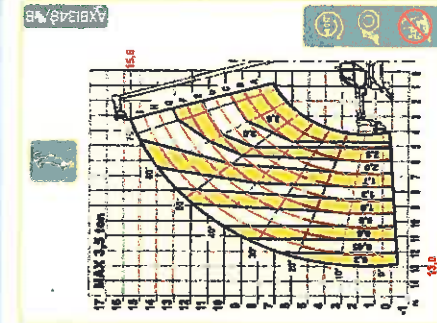
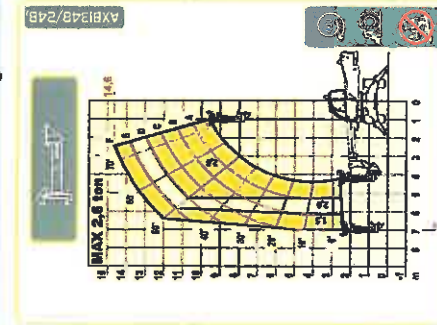
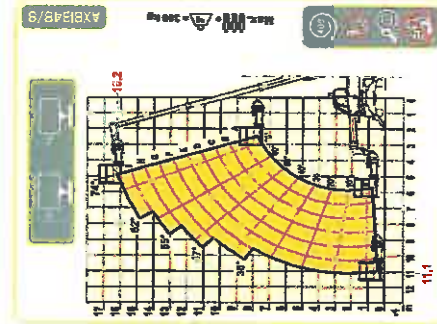
PNEUMATICI

Pneumatici: 16/70/20"

OPTIONAL E ACCESSORI

Optional e Accessori: vedi catalogo particolare

Braccio negativo	Braccio positivo	Cassa idraulica estendibile	Protezione a traliccio (minimo)	Assali (max 16m)	Braccio Posteriore	360° Rotazione continua	Posizione frontale	Stabilizzatori aziali	Stabilizzatori obliqui	Fiducia	DIRITTO di manovra con segnale NON INIZIA
---------------------	---------------------	-----------------------------------	------------------------------------	---------------------	-----------------------	-------------------------------	-----------------------	--------------------------	---------------------------	---------	---



ALLEGATO 3

DICHIARAZIONE DI CONFORMITA'



MANFREDINI PER. IND. CESARE
Via Magazzini Generali, 9
26100 CREMONA
Cod. Fisc.: MNF CSR 46D12 D1501
Part. IVA: 01604890192

Fabbricante : DIECI SRL
Indirizzo : Via E. Majorana, 2-4- 42027 Montecchio Emilia (RE), Italia

Dichiara che :

L'Elevatore Telescopico Tipo BLM 157 (PEGASUS 35.16) Matricola BLM1570941

- è conforme alle condizioni della Direttiva Macchine (Direttiva 98/37/CE) e alla legislazione nazionale che la traspone;
- è conforme alle condizioni delle seguenti altre direttive CE :

2004/108/CE - Compatibilità elettromagnetica

Direttiva 2000/14/CE "rumore"

Procedura di valutazione della conformità di cui al'allegato VI, eseguita da organismo notificato:
ICE srl - Istituto di Certificazione Europea, Via Garibaldi 20, Anzola Emilia (BO).

Potenza netta installata : 74 kW

Livello di potenza sonora misurata: $L_{WAm} = 100 \text{ dB}_{(A)}$

Livello di potenza sonora garantita: $L_{WA} = 103 \text{ dB}_{(A)}$.

Alle Norme o progetti di norme europee armonizzate:

EN12100-1 e EN12100-2 - Sicurezza del macchinario

EN 982 - Impianti Oleodinamici

EN 60204-1 - Equipaggiamento elettrico delle macchine

EN 13627 (FOPS II Livello)

La macchina è equipaggiata con i seguenti accessori:

BUD1059 - Coppia forche

Targa riportante marcatura CE è applicata sulla macchina.

Montecchio Emilia, 10/09/2008

DIECI SRL
Via E. Majorana, 2-4
Montecchio Emilia (RE)
Un Amministratore
Ennio Manghi

T68+TA80

ALLEGATO 4

DICHIARAZIONE DI CONFORMITA'



MANFREDINI PER. IND. CESARE

Via Magazzini Generali, 9

28100 CREMONA

Cod. Fisc.: MNF CSR 46D12 D150I

Part. IVA: 01604890192

Fabbricante : DIECI SRL

Indirizzo : Via E. Majorana, 2-4 - 42027 Montecchio Emilia (RE), Italia

SI DICHIARA CHE LA SEGUENTE MACCHINA:

Tipo : PLE
Modello : ET 157 (PEGASUS 35.16)
Numero di serie : BLM1570941
Anno di fabbricazione : 2008

E' CONFORME AI REQUISITI ESSENZIALI PREVISTI DALLE SEGUENTI DIRETTIVE:

Direttiva 98/37/CE "macchine" in quanto compresa nell'Allegato IV, ed il cui tipo è stato riconosciuto conforme secondo l'allegato Rev.0 all'attestato di esame CE n. M.0303.05.3664 emesso in data 02/11/2005 dall'istituto notificato:

n.0303 - ICE, Istituto Certificazione Europea Srl

Direttiva 2004/108/CE "compatibilità elettromagnetica" e successive integrazioni e modificazioni.

Direttiva 23/73/CEE "bassa tensione"

Direttiva 2000/14/CE "rumore"

Sono inoltre state applicate le seguenti norme armonizzate:

EN 292

La macchina è equipaggiata con una piattaforma idraulica trilaterale estensibile 4200x1200 mm. portata 300 Kg. comprese 3 persone, modello BUD6241 matricola 1572.

Montecchio Emilia, 10/09/2008

DIECI SRL

Via E. Majorana, 2-4
Montecchio Emilia (RE)

Un Amministratore

Ennio Manghi

DIECI S.r.l. • Via Ettore Majorana n° 2 - 4 • 42027 Montecchio Emilia • (Reggio Emilia) ITALY

Tel. ++39 0522 869811 • Fax ++39 0522 869791 (Comm.le estero) Fax ++39 0522 869804 (Comm.le Italia) Fax ++39 0522 869797 (Amm.ne)

Fax ++39 0522 869792 (Uff. Tecn.) Fax ++39 0522 869780 (Acquisti / Ced) Fax ++39 0522 869744 (S.A.T.) Fax ++39 0522 869793 (Magazzino ric. merce)

Cap. Soc. Int. Vers. € 10.000.000,00 Reg. Impr. R.E. N. 01283560686 R.E.A. R.E. N. 204278 • C.F. 01283560686 • P.I. 01682740350 • <http://www.dieci.com> • E-mail: mailbox@dieci.com

TAB 1

ALLEGATO 5

DICHIARAZIONE DEL FABBRICANTE

(Direttiva 98/37 CE, Art. 4.2 e Allegato II, parte B)



MANFREDINI PER. IND. CESARE
Via Magazzini Generali, 9
26100 CREMONA
Cod. Fisc.: MNF CSR 46D12 D1501
Part. IVA: 01604890192

Fabbricante : DIECI SRL
Indirizzo : Via E. Majorana, 2-4 - 42027 Montecchio Emilia (RE), Italia

Dichiara che :

La prolunga a traliccio con argano (COD. BUD4345) MATR. 2008070048 L= 2,5 m. portata kg 1200

- è costruita per essere incorporata nella macchina BLM 157 (PEGASUS 35.16)
MATR. BLM1570941 per costituire una macchina considerata dalla Direttiva 98/37 CE.

Detta macchina, nella configurazione sopra menzionata è conforme alle condizioni della Direttiva Macchine 98/37 CE, e alla Legislazione Nazionale che la traspone.

Montecchio Emilia, 10/09/2008

DIECI SRL
Via E. Majorana, 2-4
Montecchio Emilia (RE)
Un Amministratore
Manghi Ennio

TA 7B

ALLEGATO 6

DICHIARAZIONE DEL FABBRICANTE

(Direttiva 98/37 CE, Art. 4.2 e Allegato II, parte B)



MANFREDINI PER. IND. CESARE

Via Magazzini Generali, 9

26100 CREMONA

Cod. Fisc.: MNF CSR 46D12 D150I

Part. IVA: 01604890192

Fabbricante : DIECI SRL
Indirizzo : Via E. Majorana, 2-4 - 42027 Montecchio Emilia (RE), Italia

Dichiara che :

Il gancio per piastra portaforche MATR. 2008070047 TIPO BUB2448, portata max. kg 3500

- è costruito per essere incorporato nella macchina BLM 157 (PEGASUS 35.16) MATR. BLM1570941 per costituire una macchina considerata dalla Direttiva 98/37 CE.

Detta macchina, nella configurazione sopra menzionata è conforme alle condizioni della Direttiva Macchine 98/37 CE, e alla Legislazione Nazionale che la traspone.

Montecchio Emilia, 10/09/2008

DIECI SRL
Via E. Majorana, 2-4
Montecchio Emilia (RE)
Un Amministratore
Ennio Manghi

ALLEGATO 7

DICHIARAZIONE DI CONFORMITA'



MANFREDINI PER. IND. CESARE
Via Magazzini Generali, 9
28100 CREMONA
Cod. Fisc.: MNF CSR 46D12 D150I
Part. IVA: 01604890192

Fabbricante : DIECI SRL
Indirizzo : Via E. Majorana, 2-4 - 42027 Montecchio Emilia (RE), Italia

Dichiara che :

L'Autogrù semovente tipo BLM 157 (PEGASUS 35.16) **Matricola BLM1570941** equipaggiata con prolunga a traliccio L= 2,5 con argano tipo BUD4345 matricola 2008070048 portata max 1,2t

- è conforme alle condizioni della Direttiva Macchine (Direttiva 98/37 CE) e alla legislazione nazionale che la traspone;

- è conforme alle condizioni delle seguenti altre direttive CE :

2004/108/CE - Compatibilità elettromagnetica
Direttiva 2000/14/CE "rumore"

Alle Norme o progetti di norme europee armonizzate:

EN 292 - 2 - Sicurezza del macchinario

EN 982 - Impianti Oleodinamici

EN 60204-1 - Equipaggiamento elettrico delle macchine

2000/14/CE - Rumore

EN 13510 (ROPS)

EN 13627 (FOPS II Livello)

Targa riportante marcatura CE è applicata sulla macchina.

Montecchio Emilia, 10/09/2008

DIECI SRL
Via E. Majorana, 2-4
Montecchio Emilia (RE)
Un Amministratore
Ennio Manghi

DIECI S.r.l. • Via Ettore Majorana n° 2 - 4 • 42027 Montecchio Emilia • (Reggio Emilia) ITALY

Tel. ++39 0522 869611 • Fax ++39 0522 869791 (Comm.le estero) Fax ++39 0522 869604 (Comm.le Italia) Fax ++39 0522 869797 (Amm.ne)

Fax ++39 0522 869792 (Uff. Tecn.) Fax ++39 0522 869790 (Acquisti / Ced) Fax ++39 0522 869744 (S.A.T.) Fax ++39 0522 869793 (Magazzino ric. merce)

Cap. Soc. Int. Vers. € 10.000.000,00 Reg. Impr. R.E. N. 01283560686 R.E.A. R.E. N. 204278 • C.F. 01283560686 • P.I. 01682740350 • <http://www.dieci.com> • E-mail: mailbox@dieci.com

ALLEGATO 8

DICHIARAZIONE DI CONFORMITA'



MANFREDINI PER. IND. CESARE
Via Magazzini Generali, 9
26100 CREMONA
Cod. Fisc.: MNF CSR 46D12 D150I
Part. IVA: 01604890192

Fabbricante : DIECI SRL
Indirizzo : Via E. Majorana, 2-4 - 42027 Montecchio Emilia (RE), Italia

SI DICHIARA CHE LA SEGUENTE MACCHINA:

Tipo : PLE
Modello : ET 157 (PEGASUS 35.16)
Numero di serie : BLM1570941
Anno di fabbricazione : 2008

E' CONFORME AI REQUISITI ESSENZIALI PREVISTI DALLE SEGUENTI DIRETTIVE:

Direttiva 98/37/CE "macchine" in quanto compresa nell'Allegato IV, ed il cui tipo è stato riconosciuto conforme secondo l'allegato Rev.0 all'attestato di esame CE n. M.0303.05.3664 emesso in data 02/11/2005 dall'istituto notificato:

n.0303 - ICE, Istituto Certificazione Europea Srl

Direttiva 2004/108/CE "compatibilità elettromagnetica" e successive integrazioni e modificazioni.

Direttiva 23/73/CEE "bassa tensione"

Direttiva 2000/14/CE "rumore"

Sono inoltre state applicate le seguenti norme armonizzate:

EN 292

La macchina è equipaggiata con una piattaforma idraulica trilaterale estensibile 4200x1200 mm. portata 300 Kg. comprese 3 persone, modello BUD6241 matricola 1387.

TAG3

Montecchio Emilia, 10/09/2008

DIECI SRL
Via E. Majorana, 2-4
Montecchio Emilia (RE)
Un Amministratore
Ennio Manghi

DIECI S.r.l. • Via Ettore Majorana n° 2 - 4 • 42027 Montecchio Emilia • (Reggio Emilia) ITALY

Tel. ++39 0522 869611 • Fax ++39 0522 869791 (Comm.le estero) Fax ++39 0522 869604 (Comm.le Italia) Fax ++39 0522 869797 (Amm.ne)

Fax ++39 0522 869792 (Uff. Tecn.) Fax ++39 0522 869790 (Acquisti / Ced) Fax ++39 0522 869744 (S.A.T.) Fax ++39 0522 869793 (Magazzino ric. merce)

Cap. Soc. Int. Vers. € 10.000.000,00 Reg. Impr. R.E. N. 01283560686 R.E.A. R.E. N. 204278 • C.F. 01283560686 • P.I. 01682740350 • <http://www.dieci.com> • E-mail: mailbox@dieci.com

ALLEGATO 9

DICHIARAZIONE DI CONFORMITA'

CE

MANFREDINI PER. IND. CESARE
Via Magazzini Generali, 9
26100 CREMONA
Cod. Fisc.: MNF CSR 46D42 D1501
Part. IVA: 01604890192

Fabbricante : DIECI SRL
Indirizzo : Via E. Majorana, 2-4 - 42027 Montecchio Emilia (RE), Italia

SI DICHIARA CHE LA SEGUENTE MACCHINA:

Tipo : PLE
Modello : ET 157 (PEGASUS 35.16)
Numero di serie : BLM1570941
Anno di fabbricazione : 2008

T68

E' CONFORME AI REQUISITI ESSENZIALI PREVISTI DALLE SEGUENTI DIRETTIVE:

Direttiva 98/37/CE "macchine" in quanto compresa nell'Allegato IV, ed il cui tipo è stato riconosciuto conforme secondo l'allegato Rev.0 all'attestato di esame CE n. M.0303.05.3664 emesso in data 02/11/2005 dall'istituto notificato:

n.0303 - ICE, Istituto Certificazione Europea Srl

Direttiva 2004/108/CE "compatibilità elettromagnetica" e successive integrazioni e modificazioni.

Direttiva 23/73/CEE "bassa tensione"

Direttiva 2000/14/CE "rumore"

Sono inoltre state applicate le seguenti norme armonizzate:

EN 292

La macchina è equipaggiata con una piattaforma idraulica trilaterale estensibile 4200x1200 mm. portata 300 Kg. comprese 3 persone, modello BUD6241 matricola 1577

TAB3

Montecchio Emilia, 29/09/2008

DIECI SRL
Via E. Majorana, 2-4
Montecchio Emilia (RE)
Un Amministratore
Ennio Manghi





DINAMIC OIL S.p.a.
41030 BOMPORTO (MO) (ITALY)
Via Togliatti, 15
Tel. +39.059.81.26.11

E-mail: dinamicoil@dinamicoil.it - www.dinamicoil.com
C.F./P.I. 01678080365 - Iscr. Trib. di MO n. 24736
C.C.I.A.A. n. 234820 - M. 502525 - Cap. Soc. € 2.150.000 i.v.

MANFREDINI PER. IND. CESARE
Via Magazzini Generali, 9
26100 CREMONA
Cod. Fisc.: MNF CSR 46D12 D150I
Part. IVA: 01604890192

ALLEGATO 10

DICHIARAZIONE DEL FABBRICANTE MANUFACTURER DECLARATION

La sottoscritta
Company

DINAMIC OIL S.p.a con SOCIO UNICO
Via Togliatti, 15
41030 Bomporto - MO

Dichiara sotto la propria responsabilità che la macchina:
we declare on one's own responsibility that the machine:

Argano oleodinamico/ <i>Winch Model</i>	P6
N° matricola / <i>Registration number:</i>	2903908
Anno di costruzione / <i>Manufacturing year:</i>	2008

È conforme alla Direttiva **98/37/CE**, come previsto all'allegato II punto B.
Complies to the Directive 98/37/CE according to the article II B.

Norme di riferimento utilizzate: per la classificazione **ISO 4301/01** – per il dimensionamento **FEM 1.001 3° Edizione** (fascicoli 2,3,4,5,8).

Norms of reference used: classification norms: ISO 4301/01, dimensional norms used: FEM 1.001 3a Edition (dossier 2,3,4,5,8).

Si fa divieto alla messa in servizio del presente apparecchio prima che la macchina, cui sarà incorporato, sia stata dichiarata conforme alle disposizioni della Direttiva sopra citata.

It is forbidden to use the winch before the machine it will be incorporated into conforms to the above mentioned Directives.

- Verificare corretto funzionamento del micro interruttore di fine corsa inferiore, quando presente;
verify the working condition of the micro switch and end of line limit switch when present;
- Verificare taratura del limitatore di tiro in opera, quando presente, come da istruzioni sul manuale d'uso e manutenzione.
verify the calibration of the load limit device under live load, when present, as per the instructions in the maintenance and installation manual.

Nome / Name
Cognome / Last name
Posizione / Position

CARLO ALBERTO
Ing. MONTECCHI

Legale Rappresentante / Attorney



Modena li, 02/09/08
Apr 08

ALEGATO 11

MANFREDINI PER. IND. CESARE
Via Magazzini Generali, 9
26100 CREMONA
Cod. Fisc.: MNF CSR 46D12 D1501
Part. IVA: 01604890192

12.03.2008
C. Q.

Spett.le
DINAMIC OIL SPA
VIA TOGLIATTI 15
IT-41030 BOMPORTO MO

A c c e s s o r i

A c c e s s o r y

Attestato "CE" di conformità n.o
Certificate "CE" of conformance

BS4021900/08/020

2/ 2

In accordo al DPR 459 del 24.07.1996 e alle Direttive 89/392/CEE,
91/368/CEE, 93/44/CEE e 93/68/CEE
According to DPR 459 of 24.07.1996 and Directive 89/392/CEE,
91/368/CEE, 93/44/CEE and 93/68/CEE

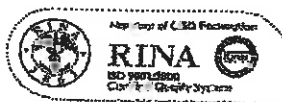
Si certifica che il particolare e' conforme a:
We herewith certify that the following accessory is conforming to:

Vs Ordine/Your order	08001154	Data/date	28.02.2008
Vs Rif./Your ref.	COD.413200300		
Ns Conferma/Order Confirmation	4021900	Data/date	29.02.2008
Tipo/Accessory type	* GANCIO GSC+SIC.	1600	
Riferimento disegno allegato	A2		
Referring to the drawing enclosed			
Quantità/number	NR	10,00	
Massa nominale/Unit mass	Kg/m.	1,200 kg	
Portata / WLL	Kg.	1.600 kg	
Coeff. di sicurezza / Safety factor		5,0	
Materiale / Steel type	ACCIAIO AL CARBONIO		
Trattamento termico / Heat treatment	BONIFICA		
Saldatura / Welding Type			
Carico di prova/MPF	39,240	KN	

N.B.: NON SOTTOPORRE IL PRODOTTO A TEMPERATURE SUPERIORI A 250 GRADI.
PER QUANTO RIGUARDA MONTAGGIO, MANUTENZIONE E SORVEGLIANZA,
FARE RIFERIMENTO AI NOSTRI CATALOGHI ED ALLE NORMATIVE VIGENTI.
N.B.: TO EMPLOY THE ACCESSORY UNDER A 250 C. ABOUT ASSEMBLY
MAINTENANCE AND INSPECTION, YOU MUST REFER TO OURS CATALOGUES
AND NATIONAL LAW.

DIMENSIONI / DIMENSION
A = 28,00 mm
B = 208,00 mm
C = 0,00 mm

I Prodotti Forniti sono marcati in Accordo DPR 459 del 24/07/1996
REDAELLI TECNA S.p.A. - DIVISIONE TECI
Quality Assurance Dept.
(This document is electronically generated and valid without sign.)



Filiali Teci con deposito / Warehouse: Bergamo / Oslo Sotto - Tel. 035 4876541 - Fax 035 4876753 - info@bergamo@ieci.it - Bologna / Crespellano
Tel. 051 959141 - 051 989179 - Fax 051 5720054 - info@bologna@ieci.it - Brescia / Castegnato - Tel. 030 2142911 r.a. - Fax 030 2142920
info@brescia@ieci.it - Brindisi - Tel. 0831 573923 - Fax 0831 573923 - Messina / V.le Marconi - Tel. 090 334075 - Fax 090 3379166
info@messina@ieci.it - Milano / Cologno Monzese - Tel. 02 25307381 - Fax 02 25307385 - info@milano@ieci.it - Padova / Abbinese - Tel. 049 8805319
049 8805250 - Fax 049 8802799 - info@padova@ieci.it - Perugia / Foligno - Tel. 0742 320030 - Fax 0742 320028 - info@perugia@ieci.it - Roma
Tel. 06 4111158 - 06 4140526 - Fax 06 4110526 - info@roma@ieci.it - Torino (Eurofimi) - Tel. 011 4551822 r.a. - Fax 011 4551855 - info@torino@ieci.it

ALLEGATO 12

MANFREDINI PER. IND. CESARE
Via Magazzini Generali, 9
~~26100 GREGORIO~~
Cod. Fisc.: MNF CSR 46D12 D1501
Part. IVA: 01604890192

13.02.2008
C. Q.

Spett.le
DINAMIC OIL SPA
VIA TOGLIATTI 15
IT-41030 BOMPORTO MO

A c c e s s o r i

A c c e s s o r y

Attestato "CE" di conformità n.o
Certificate "CE" of conformance

BS4018445/08/010

1/ 1

In accordo al DPR 459 del 24.07.1996 e alle Direttive 89/392/CEE,
91/368/CEE, 93/44/CEE e 93/68/CEE
According to DPR 459 of 24.07.1996 and Directive 89/392/CEE,
91/368/CEE, 93/44/CEE and 93/68/CEE

Si certifica che il particolare e' conforme a:
We herewith certify that the following accessory is conforming to:

Vs Ordine/Your order	08000279	Data/date	16.01.2008
Vs Rif./Your ref.	COD.23700		
Ns Conferma/Order Confirmation	4018445	Data/date	21.01.2008
Tipo/Accessory type	* GRILLO OMEGA P.ROSSO 1500		
Riferimento disegno allegato	E1		
Referring to the drawing enclosed			
Quantità/number	NR	5,00	
Massa nominale/Unit mass	Kg/m.	0,190 kg	
Portata / WLL	Kg.	1.500 kg	
Coeff. di sicurezza / Safety factor		5,0	
Materiale / Steel type	ACCIAIO CARBONIO		
Trattamento termico / Heat treatment	BONIFICA		
Saldatura / Welding Type			
Carico di prova/MPF	36,788	KN	

N.B.: NON SOTTOPORRE IL PRODOTTO A TEMPERATURE SUPERIORI A 250 GRADI.
PER QUANTO RIGUARDA MONTAGGIO, MANUTENZIONE E SORVEGLIANZA,
FARE RIFERIMENTO AI NOSTRI CATALOGHI ED ALLE NORMATIVE VIGENTI.
N.B.: TO EMPLOY THE ACCESSORY UNDER A 250 C. ABOUT ASSEMBLY
MAINTENANCE AND INSPECTION, YOU MUST REFER TO OURS CATALOGUES
AND NATIONAL LAW.

DIMENSIONI / DIMENSION

A = 18,00 mm
B = 29,00 mm
C = 13,00 mm

I Prodotti Forniti sono marcati in Accordo DPR 459 del 24/07/1996

REDAELLI TECNA S.p.A. - DIVISIONE TECI
Quality Assurance Dept.

(This document is electronically generated and valid without sign.)



Filiali Teci con deposito / Warehouse: Bergamo / Oslo Sotto - Tel. 035 4878541 - Fax 035 4876753 - info@bergamo.teci.it - Bologna / Crespellano
Tel. 051 868141 - 051 868179 - Fax 051 8720054 - info@bologna.teci.it - Brescia / Castegnato - Tel. 030 2142811 r.a. - Fax 030 2142920
info@brescia.teci.it - Brindisi - Tel. 0831 573923 - Fax 0831 573923 - Messina / Valstrana Tirrena - Tel. 090 334075 - Fax 090 3379166
info@messina.teci.it - Milano / Cologno Monzese - Tel. 02 25307381 - Fax 02 25307385 - info@milano.teci.it - Padova / Albignasego - Tel. 049 8805319
049 8805250 - Fax 049 8802799 - info@padova.teci.it - Perugia / Foligno - Tel. 0742 320030 - Fax 0742 320029 - info@foligno.teci.it - Roma
Tel. 06 4111158 - 06 4110526 - Fax 06 4110526 - info@roma.teci.it - Torino (Eurofimi) - Tel. 011 4551922 r.a. - Fax 011 4551855 - info@torino.teci.it



Modello Tecnica SpA
Sede e stabilimento
Via Magazzini Generali, 9
26100 CREMONA
Tel. 0372/261111
Fax 0372/261112
E-mail: info@tecni.it

ALLEGATO 13

MANFREDINI PER. IND. CESARE
Via Magazzini Generali, 9
26100 CREMONA
Cod. Fisc.: MNF CSR 46D12 D1501
Part. IVA: 01604890192

14.07.2008
C. Q.

Spett.le
DYNAMIC OIL SPA
VIA TOGLIATTI 15
IT-41030 BOMPORTO MO

F U N I D I A C C I A I O
W I R E R O P E

Intestato "CE" di conformità n.º
Certificato "CE" of conformance

254023157/08/000

In accordo al DPR 459 del 24.07.1996 e alle Direttive 89/392/CEE,
91/369/CEE, 93/41/CEE e 93/68/CEE
According to DPR 459 of 24.07.1996 and Directive 89/392/CEE,
91/369/CEE, 93/41/CEE and 93/68/CEE

Si certifica che la fune è conforme a:
We herewith certify that the wire rope is conforming to:

Ve Ordine/Your order	05001385	Data/Date	14.03.2008
Ve Rif./Your ref.	COD.236500		
Nº Conferma/Order Confirmation	4023157	Data/Date	14.03.2008
Diametro nominale/nominal diam.	7,00 mm		
Tipo Fune/Type wire rope	FA2 A4 PD		
Formazione/Construction	133 Fili		
Senso di avvolgimento	Parallelo DX		
Way direction and type	Right hand lang s lay		
Classe resistenza/Rope grade dan/mm²	196 dan/mm²		
Preformazione/Preformation	No - No		
Massa nominale/Un. mass	0,300 PL (Kg/100m)		
Diam. fili esterni/Outer wires dia.	0,45 mm		
Fune acciaio/Wire rope	Zincato cl.B - Galvanized Class B		
Carico rottura nominale NBL	3.410 dan		
GRADO DI EFFICIENZA DELL'APPLICAZIONE/APPLICATION EFFICIENCY			
TESTE RUFF/SOFTING I - PRESSATI/SWAGING	0,9		
Norma/Specification			

Richiesta extra/Extra requirement
Carico rottura effettivo C dan
Actual breaking force C dan
Identificazione/Identification

N.B.: la suddetta fune è stata impiegata per la realizzazione di:
Quantità/number NR 10,00
Tipo/sling type A4 D.7 L/R 1-50MT

Prodotti Forniti sono garantiti in accordo DPR 459 del 24.07.1996
REDAELLI TECNA S.p.A. - DIVISIONE TECNI
Quality Assurance Dept.
(This document is electronically generated and valid without sign.)



Redaelli Tecna S.p.A. è una società a partecipazione paritetica tra il Gruppo Redaelli e il Gruppo Tecna. La sede sociale è in Via Magazzini Generali, 9 - 26100 Cremona. Il capitale sociale è di € 1.000.000.000, diviso in 10.000.000 di azioni di € 100.000.000 ciascuna. Il Gruppo Redaelli è controllato da Redaelli & C. S.p.A. e il Gruppo Tecna da Tecna S.p.A. Redaelli Tecna S.p.A. è iscritta al Registro delle Imprese di Cremona, n.º 01604890192. Redaelli Tecna S.p.A. è una società a partecipazione paritetica tra il Gruppo Redaelli e il Gruppo Tecna. La sede sociale è in Via Magazzini Generali, 9 - 26100 Cremona. Il capitale sociale è di € 1.000.000.000, diviso in 10.000.000 di azioni di € 100.000.000 ciascuna. Il Gruppo Redaelli è controllato da Redaelli & C. S.p.A. e il Gruppo Tecna da Tecna S.p.A. Redaelli Tecna S.p.A. è iscritta al Registro delle Imprese di Cremona, n.º 01604890192.