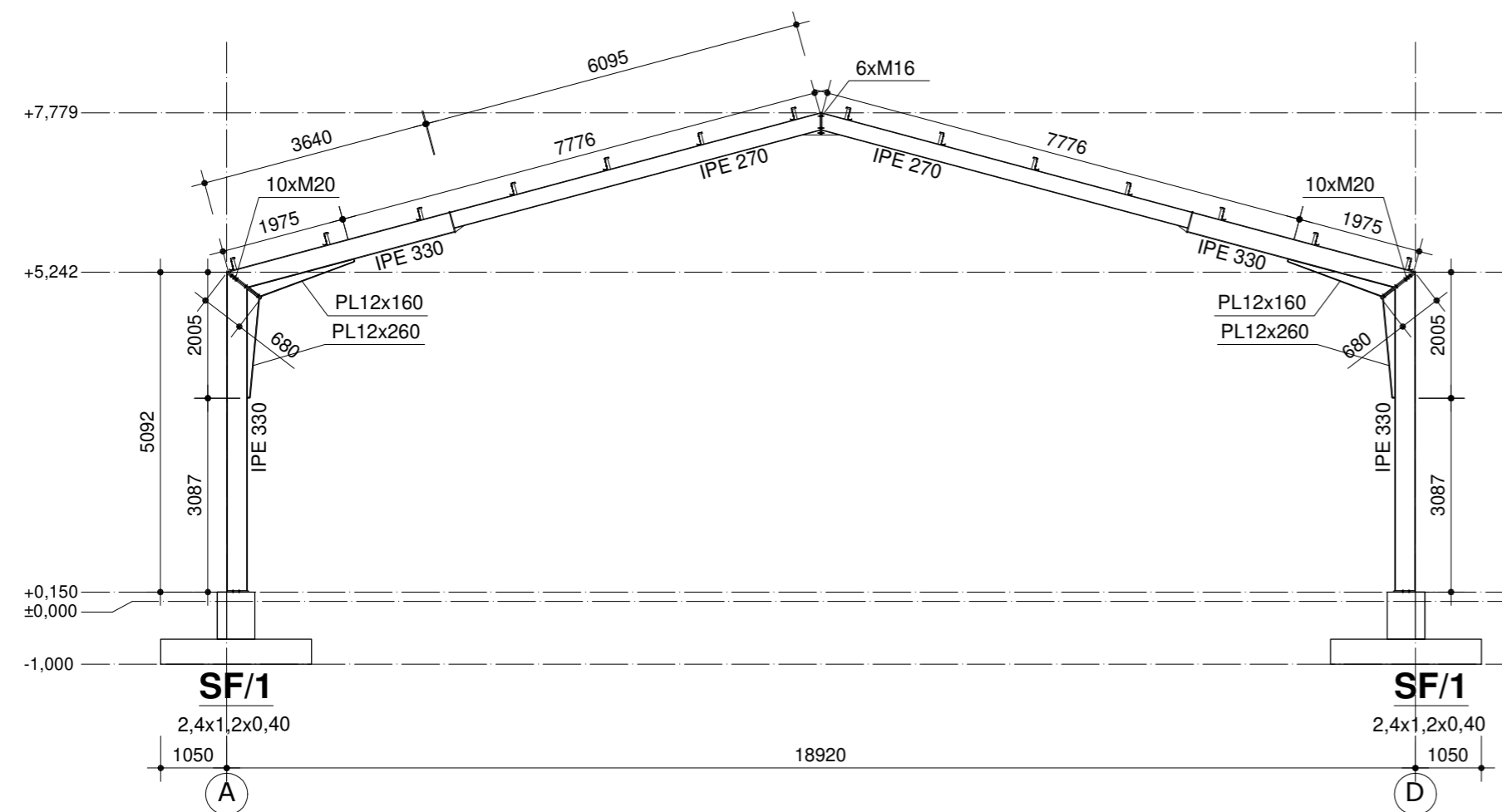
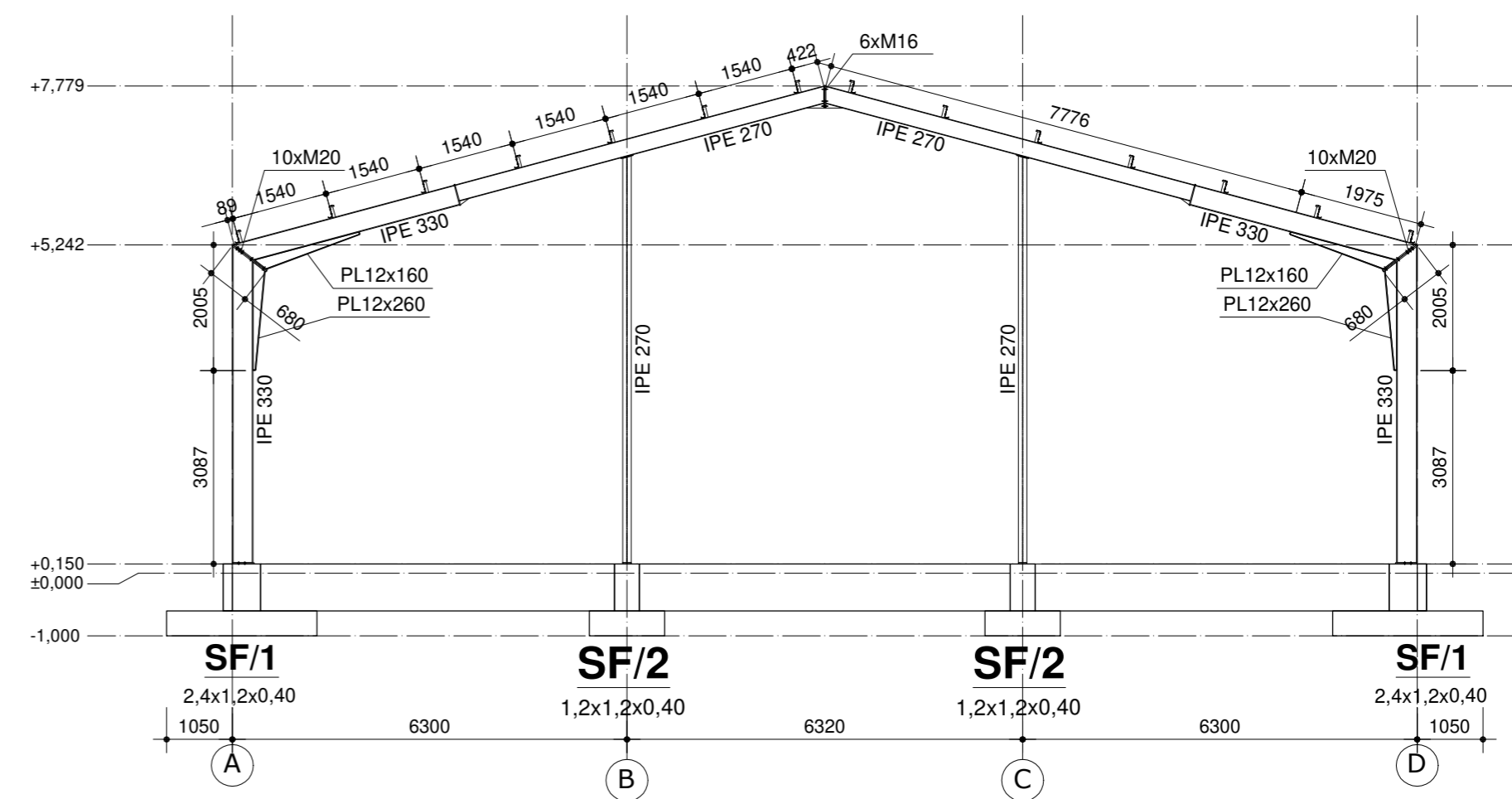


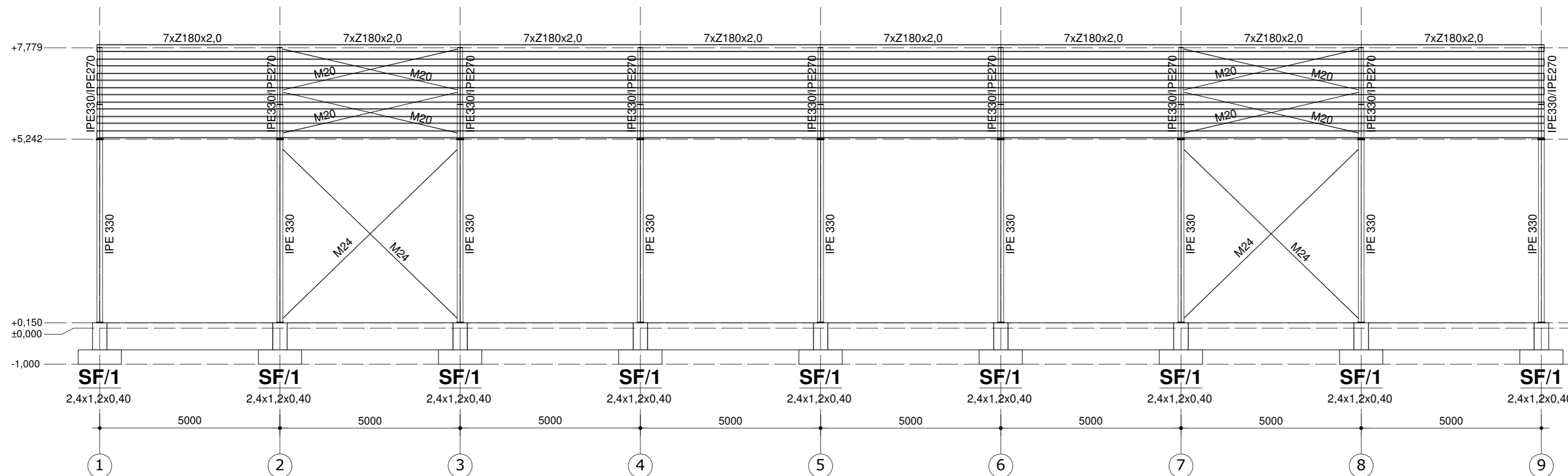
WIDOK KONSTRUKCJI W OSI "2-8"



WIDOK KONSTRUKCJI W OSI "1;9"



WIDOK KONSTRUKCJI W OSI "A;D"



SPECYFIKACJA MATERIAŁOWA
DLA KONSTRUKCJI ŻELBETOWEJ FUNDAMENTÓW

BETON FUNDAMENTÓW	C-25/30 W-8
BETON PODKŁADOWY	C-8/10
STAL ZBROJENIOWA	B500SP
KLASA EKSPOZYCJI	XC2
OTULENIE	40mm

SPECYFIKACJA MATERIAŁOWA
DLA KONSTRUKCJI STALOWEJ

STAL ELEM. GŁÓWNYCH	S355JR
STAL ELEM. GIĘTYCH	S350GD
ŚRUBY KLASY 8.8	
KATEGORIA KOROZYJNOŚCI C2	

REWIZJA	OPIS ZMIAN	DATA
---------	------------	------

Biuro projektów: **creo2** 99-300 Kutno
Kuczków 16L
email: zrybus@gmail.com
tel.: 663 740 027
www.creo2.pl

PROJEKT TECHNICZNY

Nazwa obiektu lub zamierzenia inwestycyjnego:	HALA STALOWA		
Adres obiektu:			
Branża:	KONSTRUKCJA		
Inwestor:	EcoENERGY Artur Grzelak 62-619 Sadlno		
Przedmiot rysunku:	Nr rysunku:	K4	Skala: 1:100
	Rewizja:	-	Data: 08.2021r.
Projektant:	inż. Zbigniew Rybus		LOD/2073/PWOK/13