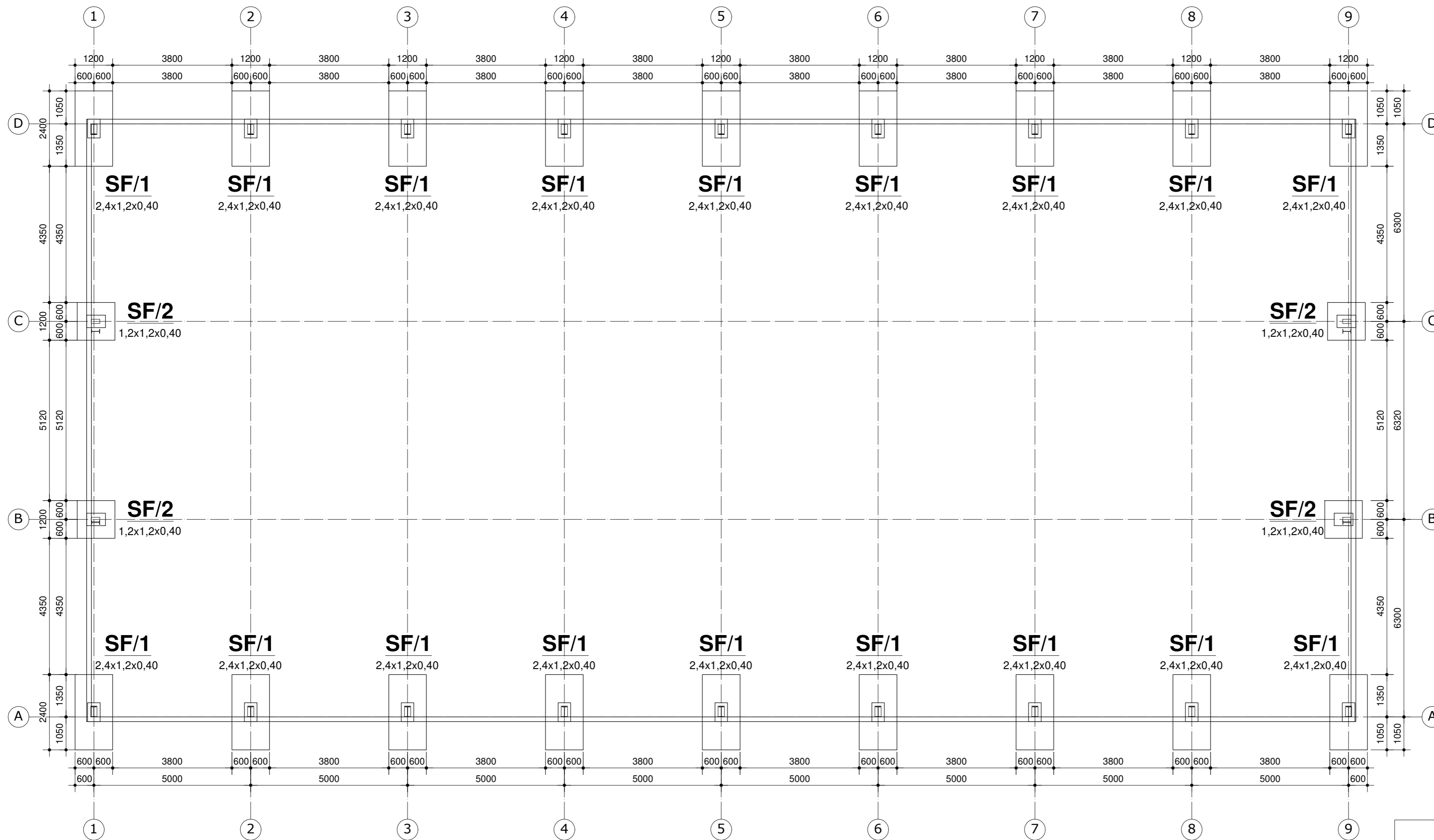


RZUT FUNDAMENTÓW

SKALA 1:100



SPECYFIKACJA MATERIAŁOWA DLA KONSTRUKCJI ŻELBETOWEJ FUNDAMENTÓW


BETON FUNDAMENTÓW	C-25/30 W-8
BETON PODKŁADOWY	C-8/10
STAL ZBROJENIOWA	B500SP
KLASA EKSPOZYCJI	XC2
OTULENIE	40mm

UWAGI

Oceny warunków gruntowych oraz ostatecznej decyzji odnośnie sposobu posadowienia obiektu dokonuje projektant adaptacji niniejszego projektu do warunków lokalnych.

Podczas wykonywania prac fundamentowych należy zwrócić uwagę, aby posadowienie projektowanych fundamentów wykonać na gruncie rodzimym o nienaruszonej strukturze. W tym celu ostatnią warstwę gruntu o miąższości 30 cm usuwać ręcznie i bezpośrednio po tym wykonać warstwę betonu wyrównawczego C8/10. Ewentualny ubytek gruntu wypełnić betonem C8/10. Wykopy fundamentowe należy zabezpieczyć przed zaleganiem wód gruntowych i opadowych.

Przyjęto II strefę przemarzania $H_z=1,00m$

REWIZJA	OPIS ZMIAN	DATA
Biuro projektów: 		99-300 Kutno Kuczków 16L email: zrybus@gmail.com tel.: 663 740 027 www.creo2.pl
PROJEKT TECHNICZNY		
Nazwa obiektu lub zamierzenia inwestycyjnego:	HALA STALOWA	
Adres obiektu:		
Branża:	KONSTRUKCJA	
Inwestor:	EcoENERGY Artur Grzelak 62-619 Sadlno	
Przedmiot rysunku:	RZUT FUNDAMENTÓW	Nr rysunku: K1 Skala: 1:100
		Rewizja: - Data: 08.2021r.
Projektant:	inż. Zbigniew Rybus	LOD/2073/PWOK/13